



Sluit je aan bij Zavier
**Samen maken we
het verschil in het
leven van ouderen**

zavier



zavier

Onze droom is een samenleving waarin ouderen wonen op plekken die vertrouwd voelen, midden in de wijk, gedragen door mensen met hart voor zorg.

Samen met gepassioneerde zorgondernemers creëren we die plekken die warmte, veiligheid en betekenis ademen.



We zijn er voor Hans

“Ik ben gewoon Hans, voor de verpleegkundige en voor mijn burens. Ze weten hoe ik mijn bakkie koffie drink en geven mij de ruimte iedere avond even een ommetje te maken. En als ik wat hulp nodig heb bij bijvoorbeeld het scheren, dan staat de verzorgende altijd voor me klaar.”



We zijn er voor Annemarie

“Het was voor mij best een hele stap zo’n verhuizing. Maar wat ben ik blij dat ik het met alle fijne hulp van familie en mensen uit het huis, toch gedaan heb. Ik heb veel aan de gezelligheid en mensen om mij heen. Volgens mijn dochter heb ik zelfs weer mijn oude ondeugende blik in mijn ogen.”

KENMERKENDE ELEMENTEN VAN EEN WOONZORGLOCATIE VAN ZAVIER



Mensgericht

De bewoner staat centraal. We zien en waarderen ieder individu. In onze zorg staat persoonlijke aandacht, respect en oprechte betrokkenheid centraal.



Dichtbij

We geloven dat echte aandacht en nabijheid alleen kan ontstaan in een overzichtelijke, huiselijke omgeving waar mensen elkaar kennen.



Verbinding

We zijn onderdeel van de buurt (of wijk) en bouwen bruggen tussen bewoners, familie, vrijwilligers en professionals. Samen maken we de zorg betekenisvol.



Ondernemend

We werken samen met bevoegde zorgondernemers die met initiatief, hart en vakmanschap onze visie in de praktijk brengen



Vitaal

We stimuleren een actief leven, eigen regie en positieve gezondheid in elke levensfase. Zowel voor onze ondernemers als voor onze bewoners.

Z Een huis dat voelt als thuis

Wij openen Zavier-locaties met bewoners zoals Hans en Annemarie in gedachten.

Ons doel is om een thuis te bieden dat aansluit bij hun behoeften, met de nadruk op eigen regie en welzijn. Kwalitatieve zorg is een vanzelfsprekend voor ons.

Een persoonlijke benadering en het welzijn van elk individu vormen de kernwaarden voor iedere locatie. Het kennen van elkaar, bevordert de positieve dynamiek die op onze locaties ontstaat. Bij Zavier geloven we in de kracht van de gemeenschap, waarbij we samen zorgen voor een aangename leefomgeving, zowel voor onszelf als voor de mensen om ons heen. Bij Zavier betekent thuis, zelfstandig wonen op je eigen manier, met de beschikbaarheid van zorg en aanvullende diensten in de nabijheid.

Zo dragen wij bij aan het welzijn van de bewoners en de mensen daaromheen.



De formule van Zavier

Zavier is gespecialiseerd in het aanbieden en ontwikkelen van woonzorgconcepten. Deze concepten richten zich op zorgondernemers die hun focus willen leggen op het exploiteren van een woonzorglocatie en daarmee een belangrijke rol vervullen in de lokale gemeenschap. De Zavierformule is een volledige formule die de zorgondernemer faciliteert en ondersteunt in zijn en/of haar ondernemerschap.

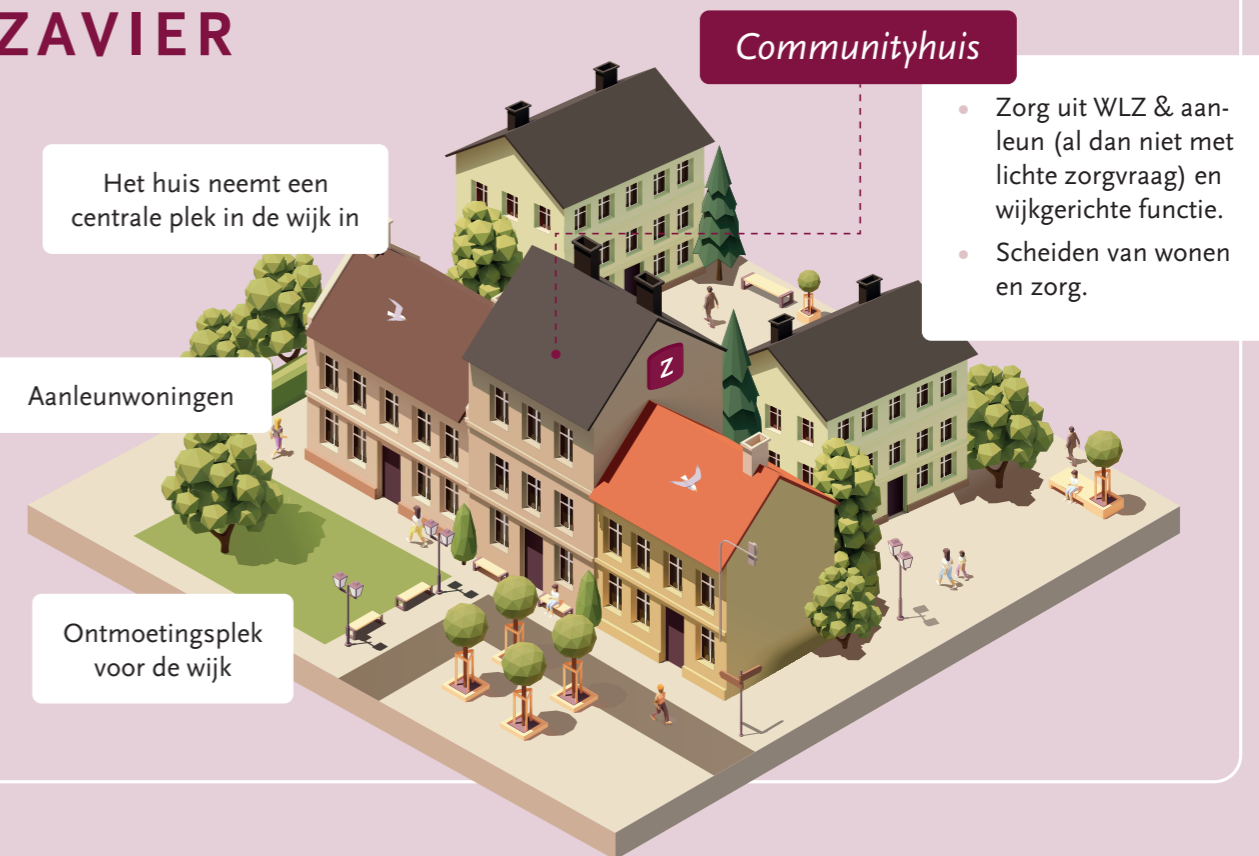
De woonzorgformules zijn specifiek gericht op ouderen met een zorgvraag binnen de WLZ, waarbij mensen geclusterd wonen en zorg ontvangen vanuit de Zavierlocatie.

Binnen de formules staat waardegedreven zorg en positieve gezondheid centraal. We kijken niet alleen naar ziekte of beperkingen, maar vooral naar wat iemand wél kan en wat nodig is om kwaliteit van leven en zelfredzaamheid te versterken. Ook dragen we bij aan een duurzamere wereld doordat we bouwen aan een toekomst waarin sociale verbondenheid, ecologische verantwoordelijkheid en economische veerkracht elkaar versterken. We bouwen duurzaam, kiezen bewust voor verantwoorde voeding en producten en creëren plekken waar bewoners, medewerkers en buurt samen een hechte gemeenschap vormen.

Woonzorgformules

De woonzorglocaties worden geëxploiteerd door een zorgondernemer.

ZAVIER



Kernwaarden van Zavier



VERBINDING

We zijn onderdeel van de buurt (of wijk) en bouwen bruggen tussen bewoners, familie, vrijwilligers en professionals. Samen maken we de zorg betekenisvol.

DICHTBIJ

We geloven dat echte aandacht en nabijheid alleen kan ontstaan in een overzichtelijke, huiselijke omgeving waar mensen elkaar kennen.

ONDERNEMEND

We werken samen met bevlogen zorgondernemers die met initiatief, hart en vakmanschap onze visie in de praktijk brengen.

VITAAL

We stimuleren een actief leven, eigen regie en positieve gezondheid in elke levensfase. Zowel voor onze ondernemers als voor onze bewoners.

MENSGERICHT

De bewoner staat centraal. We zien en waarderen ieder individu. In onze zorg focussen we op persoonlijke aandacht, respect voor de gewoontes en gebruiken van onze bewoners, en is betrokkenheid een gemeenschappelijke eigenschap van eenieder die met ons werkt.



Onze belofte

Wij werken in Nabijheid

Bij Zavier is zorg altijd dichtbij: in aandacht, in aanwezigheid en in het hart. Bewoners voelen zich gezien, gesteund en veilig, omringd door vertrouwde gezichten. Ook familie mag erop vertrouwen dat hun dierbare in goede handen is.

Voor onze zorgondernemers betekent nabijheid dat ze nooit alleen staan: ze kunnen bouwen op de kennis, ervaring en betrokkenheid van Zavier. We staan naast elkaar, met hart, hoofd en handen.

Wij ontzorgen mantelzorgers

We zorgen niet alleen voor bewoners, maar ook voor hun naasten. Door praktische en emotionele lasten over te nemen, geven we mantelzorgers ruimte om weer partner, zoon of dochter te zijn in plaats van zorgverlener. Zo brengen we rust, balans en vertrouwen terug in het dagelijks leven.

We zijn het kloppend hart van de buurt

We openen onze deuren voor de wijk. Onze woonzorglocaties zijn plekken waar mensen elkaar ontmoeten: bewoners, buurtgenoten, vrijwilligers en familie. Zo dragen we bij aan een levendige gemeenschap, waarin iedereen iets voor elkaar kan betekenen.

Wij werken aan een duurzame toekomst

Wij bouwen aan een toekomst waarin sociale verbondenheid, ecologische verantwoordelijkheid en economische veerkracht elkaar versterken. We bouwen duurzaam, kiezen bewust voor verantwoorde voeding en producten en creëren plekken waar bewoners, medewerkers en buurt samen een hechte gemeenschap vormen.

Ons franchiseconcept is financieel gezond en veerkrachtig, zodat maatschappelijke impact en economische stabiliteit hand in hand gaan, vandaag én voor de generaties van morgen.



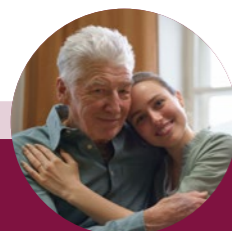


WELZIJN

Onder Kwaliteit van Leven verstaan wij

‘Een algeheel welzijn dat bestaat uit objectieve beschrijvingen en subjectieve evaluaties van fysiek, materieel, sociaal, en emotioneel welzijn in combinatie met de omvang van persoonlijke ontwikkeling en doelgerichte activiteiten, gewogen door de persoonlijke waarden.’

Felce en Perry, 1995



“

Ik zie mijn vader opbloeien op zijn nieuwe woonplek. Over zijn lichamelijke ongemakken hoor ik hem niet meer. Hij praat voluit over alle activiteiten die georganiseerd worden. Hij heeft zelfs een nieuwe vriend waar hij iedere middag een kopje koffie mee drinkt.”

Dochter van Hans

We kiezen er bewust voor om het welzijn van de ouderen die wonen in één van onze Zavierlocaties voorop te stellen. Wij geloven sterk dat een verhoogde aandacht voor welzijn bijdraagt aan positieve gezondheid en zelfs als preventieve maatregel kan worden beschouwd. Wanneer mensen een verhoogde kwaliteit van leven ervaren, merken we in de praktijk dat de zorgvraag daardoor afneemt. Daarom heeft Zavier een speciaal welzijnsprogramma ontwikkeld dat invulling geeft aan fysiek, materieel, sociaal en emotioneel welzijn. Op iedere locatie vormt dit programma een integraal onderdeel van het woonzorgconcept.

Dit programma bestaat uit de volgende onderdelen:



BEWEGING

Door in beweging te blijven, houden we lichaam en geest vitaal. Daarom wordt er iedere week een sportmoment aangeboden aan bewoners. Dit sportmoment wordt op een creatieve en ontspannen manier georganiseerd. Het is ook fijn om dit met elkaar als bewoners te doen. Niet alleen sporten maar ook het ontmoeten van elkaar staat centraal. Daarnaast streven we ernaar om op iedere locatie een fietslabyrint of vergelijkbaar te installeren. Zo kunnen mensen ook individueel in een oude vertrouwde omgeving een ‘rondje fietsen’.



VOEDING

Hoewel de maaltijden van bewoners in de basis worden vergoed vanuit de WLZ-vergoeding, zien wij het verstrekken van een maaltijd niet slechts als een noodzakelijke handeling, maar als een activiteit die voorziet in voeding voor zowel lichaam als geest. Daarom maken we van elke maaltijd een feestje. We besteden extra aandacht aan de tafelaankleding, de presentatie van het eten en individuele wensen van bewoners. Dagelijks wordt vers gekookt en we organiseren bijvoorbeeld ook thema-avonden, zoals een Marokkaanse of Spaanse avond met diverse proeverijen. Uiteraard koken we met verse ingrediënten en volgen we de ‘schijf van 5’ als gezondheidsrichtlijn.



CULTUREEL & CREATIEF

Binnen het cultureel en creatief programma is er tijd en aandacht voor georganiseerde uitstapjes buitenshuis of binnenshuis. Denk bijvoorbeeld aan een creatieve workshop, een museumbezoek, een lezing van een gids van Natuurmonumenten of een prachtig concert. Uiteraard bespreken we met bewoners waar hun interesses liggen, zodat de activiteiten bij hen aansluiten.

OVERIGE DIENSTEN

- Wassen en strijken;
- Medicijnbezorging en contact apotheek;
- Abonnement krant en tijdschriften;
- Ontvangst van gasten;
- Postbezorging;
- Gastvrouw voor vragen en ondersteunende hulp.



ZORG

Passende zorg in nabijheid

Wij streven naar een zorgaanbod dat perfect aansluit op het unieke levensverhaal van elke bewoner. Door oog te hebben voor zowel het verleden als het heden, erkennen en respecteren wij het persoonlijke verhaal van iedere individuele bewoner. Op deze wijze creëren wij een omgeving waarin elke bewoner zich thuis kan voelen in zijn of haar nieuwe leefomgeving.



Met veel plezier werk ik als VIC'er op een Zavier-locatie. Ik kan mij goed vinden in de zorgvisie waarin de focus ligt op het vergroten van de zelfredzaamheid van de bewoner. In de praktijk zie ik ook echt dat dit bijdraagt aan een positievere gezondheid."

Janneke (zorgmedewerker)

Kwalitatief goede zorg voor een welverdiende oude dag

SCHEIDEN VAN WONEN EN ZORG

Alle huizen zijn ingericht op basis van scheiden van wonen en zorg. Dat betekent concreet dat bewoners een huurovereenkomst en zorgovereenkomst afsluiten. De zorgovereenkomst is gericht op een zorgvraag binnen zorg uit WLZ & aanleun (al dan niet met lichte zorgvraag).

TOEKOMST-BESTENDIGE ZORG

Zavier wil een bijdrage leveren aan de toekomstige woonzorgvraag en daarmee bijdragen aan het behouden van de toegankelijkheid van zorg. Wij geloven in persoonlijke zorg met een sterke nadruk op kwaliteit van leven en het behoud van zelfstandigheid voor ouderen.

KWALITEIT VAN ZORG

Zavier organiseert de zorgverkoop voor de aan haar gelieerde woonzorglocaties. Dit betekent dat Zavier de eindverantwoordelijkheid draagt voor de kwaliteit van de zorg. Om deze kwaliteit te waarborgen, worden op locatie audits uitgevoerd, en beschikt elke locatie over een kwaliteitskeurmerk. Daarnaast wordt gewerkt met vaste templates voor beleid, kwaliteit en veiligheid en leggen we de nadruk op voldoende capaciteit, zowel kwalitatief als kwantitatief, om adequaat te kunnen reageren op de groeiende uitdagingen op de arbeidsmarkt. Onze werkwijze is gebaseerd op de Governance Code Zorg, waarbij Zavier een Raad van Commissarissen heeft die toezicht houdt op de naleving van deze code.

EIGEN REGIE BEWONER

De eigen regie van de bewoner staat centraal binnen onze Zavier-locaties. In onze zorg- en dienstverlening richten we ons op het ondersteunen in plaats van het volledig uit handen nemen van de hulpvraag, met als doel de zelfredzaamheid van de bewoner te bevorderen, ook wel bekend als 'positieve gezondheid'. De zorg is 24/7 beschikbaar in de directe nabijheid en kan indien nodig worden opgeschaald.



WONEN

Zelfstandig wonen als thuis

Zelfstandig wonen in een appartement of studio die aanvoelt en ruikt als jouw eigen woning – wie zou dat nu niet willen? Bij een woonzorglocatie van Zavier is dit mogelijk. Bewoners brengen hun eigen meubels mee om hun leefomgeving persoonlijk te maken. Wat wonen bij Zavier bijzonder maakt, zijn de nieuwe burens, de 24/7 beschikbare zorg in de nabijheid en de (nieuwe) ontmoetingen die tot stand komen via leuke activiteiten, gezamenlijke maaltijden en spontane gesprekken op de gang.



“Vanuit Zavier Makers houd ik mij bezig met het verwerven van zorggeschikt zorgvastgoed voor Zavier. We hebben hier een speciaal Plan van Eisen voor ontwikkeld en houden ons hier strikt aan. We streven naar het vinden van de beste plek voor de ouderen in de samenleving.”

Ruben van Zavier Makers

Ruime gemeenschappelijke buitenruimte

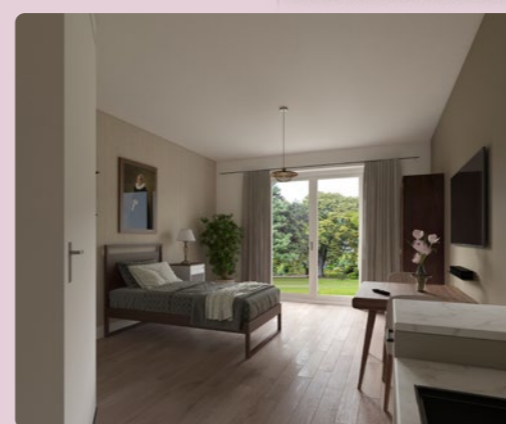
Eén- en tweepersoonsstudio's of appartementen voor echtparen

Bewoners nemen hun eigen meubels mee zodat de studio of het appartement aansluit bij hun vertrouwde thuissituatie

Zorgalarmering aanwezig

Eigen pantry

Toegang tot de badkamer vanuit de slaapkamer die toegankelijk is voor een rolstoel en tillift



Eigen deurbel en postvak
Vorbereiding voor automatische deurautomaat en elektronisch toegangssysteem

Roadmap van een nieuwe Zavier-locatie

Voordat een Zavier-locatie haar deuren opent, gaat er een hele weg aan vooraf. We nemen je graag mee in dit proces. Onderstaand overzicht geeft deze route beknopt weer.



VERKENNING

• Locatie - Zavier Makers

Zavier Makers acquireert de locaties voor Zavier. Door gedegen marktonderzoek en een vast Programma van Eisen wordt een passende locatie geselecteerd.

• Zorgondernemer

Zavier is voortdurend op zoek naar geschikte zorgondernemers die interesse hebben in het exploiteren van een nieuwe woonzorglocatie. In deze fase streven we naar de perfecte match tussen een zorgondernemer en een specifieke locatie.



VOORBEREIDING

- Zorgverkoop
- Bedrijfsmatige en organisatorische inrichting
- Financiering opstartkosten door middel van financieringsfonds of lening
- Begeleiding (ver)bouw locatie
- Opbouwen lokaal netwerk
- Werving bewoners & medewerkers
- Inrichting locatie



EXPLOITATIE

- Zorgondernemer exploiteert woonzorglocatie
- Leveren van zorg met zorgteam
- Afnemen Zavier-formule en dienstverlening
- Begeleiding zorgondernemer door Business Consultant van Zavier
- Sturen op kwaliteit van zorg binnen een financieel gezond kader met de focus op positieve gezondheid
- Doorontwikkeling Zavier-formule en ruimte voor ondernemerschap

Werkprincipes



MEDEWERKERS EN VITALITEIT

Medewerkers vormen het belangrijkste kapitaal bij Zavier. Betrokken en vitale medewerkers zijn dan ook van groot belang. Dat betekent dat het organisatiemodel van Zavier zo ingericht is dat maximaal wordt bijgedragen aan gezondheid en duurzame inzetbaarheid. Positieve gezondheid is daarbij de insteek. Betrokkenheid van medewerkers is cruciaal als het gaat om verloop, verzuim en productiviteit. Vinger aan de pols is dan ook belangrijk. Middels inzet van een engagement monitor hebben we doorlopend inzicht in de tevredenheid van medewerkers en klanten en kunnen de juiste interventies worden gedaan.



KLANTEN EN KWALITEIT

Tevredenheid van klanten en cliënten is een belangrijke succesfactor. Dat betekent dat vanuit Zavier een klantgerichte en servicegerichte houding wordt verwacht. Daarnaast is het van belang te meten hoe het staat met de tevredenheid om door middel van data gericht te kunnen verbeteren en de tevredenheid hoog te houden. Ook hiervoor zetten we een klanttevredenheidsmonitor in.



BEDRIJFSVOERING EN FINANCIIEEL

Positief resultaat en maatschappelijk vormen het uitgangspunt. Dat betekent dat Zavier lean and mean wordt ingericht. Hiervoor wordt gebruik gemaakt van de wijze waarop Assist haar formules in heeft gericht. Daarnaast zijn de kaders, normen en KPI's duidelijk beschreven en gedefinieerd en worden deze inzichtelijk gemaakt aan de hand van stuur- en managementinformatie.

HUIZE Alenvelt ^Z



HUIZE ALENVELT

Wonen en zorg met aandacht!

Huize Alenvelt is een van de nieuwste woonzorglocaties van Zavier en vindt zijn oorsprong in 2024, toen het voormalige klooster in Vleuten voor het eerst werd ontwikkeld tot woonzorglocatie. Vanuit de overtuiging dat een zorgomgeving meer moet zijn dan alleen een plek om te wonen, ontstond het idee voor een huis waar zelfstandigheid, nabijheid van zorg en een warm thuisgevoel samenkomen.

Met respect voor de lange geschiedenis van het klooster en met aandacht voor de mensen die er zouden gaan wonen, werd het pand met zorg getransformeerd. Vandaag de dag is Huize Alenvelt een vertrouwde zorglocatie in Vleuten, met 28 zorggeschikte studio's. Bewoners wonen hier zelfstandig, met de zekerheid dat zorg en ondersteuning 24 uur per dag in nabijheid beschikbaar zijn. Zo blijft het karakter van het voormalige klooster behouden, terwijl comfort en veiligheid volledig zijn afgestemd op de wensen en behoeften van nu.

“

Wij zijn Esther en Herma

Sinds 1 september 2025 wordt Huize Alenvelt geleid door twee ervaren zorgondernemers. Even voorstellen: Esther werkt al 35 jaar in de zorg, Herma is meer van de organisatie en administratie. Die combinatie is in een soortgelijke omgeving al heel succesvol gebleken.

Zorgen vanuit het hart

“Huize Alenvelt mogen runnen, is voor ons een droom die uitkomt. De ouderenzorg heeft ons hart gestolen en vol passie zetten wij ons in voor ouderen met uiteenlopende zorgvragen, waaronder lichamelijke en cognitieve beperkingen (o.a. dementie). Dat voelt eigenlijk niet als “werken” dat is gewoon onze bestemming.”

“En ja, laten we er maar geen doekjes om winden. Het valt gewoon echt niet mee om in de loop van je leven fysiek of mentaal beperkt te worden. Niet voor de mensen zelf, maar zeker ook niet voor hun naasten. Onze bewoners leefden allemaal een betekenisvol leven, waar ze trots op waren. Totdat ze door hun lichaam en/of geest langzaam in de steek werden gelaten. En het schrijnende afscheid nemen begon.

Wij gunnen deze mensen een waardige laatste levensfase. En wij gunnen hun mantelzorgers de rust en het vertrouwen, dat er vol liefde en respect voor hun naaste gezorgd wordt.”

Begeleiding met liefde en begrip

“Ons zorgteam is gespecialiseerd in de klinische kant van lichamelijke beperkingen en geheugenverlies. Maar de belangrijkste zorg die we kunnen leveren, is aandacht hebben voor de emotionele reis van het hart, die onze bewoners en hun families doormaken. Wij begeleiden hen liefdevol bij het proces van beetje bij

beetje afscheid moeten nemen. Afscheid van de personen die ze waren, van wat ze allemaal wilden en konden, van hun vertrouwde leven en gewoontes ... en van de toekomst die ze voor ogen hadden. Dat is eigenlijk een rouwproces, maar dan terwijl iemand nog leeft.”

“Het stimuleren van de zelfredzaamheid en het respecteren van hun eigen regie vinden we belangrijk. Een ‘open deuren beleid’ maakt daar deel van uit. Vanzelfsprekend doen we er (binnen de richtlijnen van de Wet Zorg & Dwang) wel alles aan om de veiligheid van onze bewoners te garanderen.”

Z

Hun thuis, onze zorg

“Wij wonen samen met 28 studenten, die zijn afgestudeerd in het leven, zo voelen wij dat. Huize Alenvelt is het thuis van deze mensen. Samen met ons zorgteam zijn wij slechts bij hen op bezoek. En wij helpen/steunen waar mogelijk en nodig, zodat de (vaak uitgeputte) mantelzorgers met een gerust hart hun eigen leven weer kunnen gaan oppakken.”

Esther

Herma





‘Een eigen woonzorglocatie... het is echt fantastisch, het is vele malen mooier dan dat wij onszelf ooit hadden kunnen voorstellen!’



Persoonlijke aandacht en zorg

Het voormalige klooster Huize Alenvelt heeft een nieuwe bestemming gekregen. Het pand is getransformeerd tot woonzorglocatie met 28 zorggeschikte studio's. Iedere bewoner woont zelfstandig en zorg is in nabijheid 24-uur aanwezig.

Wat Huize Alenvelt onder andere zo bijzonder maakt is dat iedere studio beschikt over een eigen (moes)tuintje op het terrein. Bij Huize Alenvelt streven we naar een inclusieve woongemeenschap waar iedereen zich zelf mag zijn en waar we zoveel mogelijk ruimte geven aan persoonlijke wensen. We vinden het vooral heel erg belangrijk dat onze bewoners zich thuis voelen. Maar dat is niet alles. We geloven dat welzijn een belangrijk onderdeel is van een fijne omgeving. Daarom bieden we een scala aan activiteiten, van beweging tot muziek en cultuur. We realiseren ons terdege dat een laatste woonstap voor veel nieuwe bewoners een grote en moeilijke stap is. Daarom proberen we deze stap zo goed mogelijk te begeleiden en bewoners een warm welkom te geven door persoonlijke zorg en goede faciliteiten, zodat ze zich snel thuis zullen voelen.



i

Tips

Een belangrijke tip is om voor opening lokale contacten aan te boren. Ga op visite en toon belangstelling aan huisartsen, fysiotherapeuten, ergotherapeuten, een diëtiste, de supermarkten, slagers, groenteboeren, bakkers, kerken, ouderen verenigingen, thuiszorg, zorg boerderijen in de buurt etc. Vertel hen over jullie/jouw woonzorglocatie, ontdek welke verbinding je kan leggen met lokale partijen, etc. Maak mooi flyers en trek de buurt in om bewoners maar ook medewerkers en vrijwilligers te werven. Een flyer op de deurmat kost misschien meer moeite maar levert ook veel meer op is onze ervaring!

Zavier-zorgondernemer worden?

Ben jij na dit verhaal van Esther en Herma geïnspireerd geraakt of heb jij altijd al een droom gehad om een eigen woonzorglocatie te hebben? Laten we dan samen een kop koffie drinken om te ontdekken wat we voor elkaar kunnen betekenen.

www.zavier.nl/zorgondernemer

De dienstverlening van Zavier

Zavier ondersteunt zorgondernemers in het exploiteren van hun woonzorglocatie door een breed scala aan dienstverlening aan te bieden. Voor de formule van Zavier en aanpalende dienstverlening wordt een formulefee afgedragen. De onderstaande dienstverlening wordt aangeboden vanuit Zavier en de aan haar verbonden ketenpartners en preferred suppliers. Door een integrale inkoop en overkoepelende afspraken gelden interessante tarieven voor zorgondernemers.



Zorgverkoop

Omdat zorgkantoren de zorginkoop willen centreren, neemt Zavier de zorgverkoop voor haar rekening. Zo zitten zorgkantoren met maar 1 partij aan tafel en zijn zorgondernemers vrij van het plaatsnemen aan de onderhandelingstafel.



Acquisitie locatie

De acquisitie van de locatie wordt vanuit Zavier Makers, ketenpartner van Zavier, georganiseerd. Zij doen marktonderzoek, onderhandelen over de huurprijs (middenhuur) en leveren de woonzorglocatie turnkey op aan de hand van het Programma van Eisen van Zavier. Je wordt dus volledig gefaciliteerd als zorgondernemer.



Projectmanagement opstart & inrichting organisatie

Deze begeleiding bestaat enerzijds uit een bouwkundig deel en anderzijds uit de oprichting en inrichting van de woonzorglocatie (financieel, administratief en operationeel).



Financiering

Als de zorgondernemer een financiering nodig heeft voor het openen van zijn/haar woonzorglocatie, heeft Zavier een ketenpartner die kan voorzien in de financiering van de opstartkosten, in de vorm van een lening.



Dienstverlening secundair proces

Zavier biedt samen met preferred suppliers diverse ondersteunende diensten voor het secundaire bedrijfsproces.



Business Consultancy

Adviserend consult met betrekking tot een gezonde bedrijfsvoering van de woonzorglocatie. Iedere woonzorglocatie heeft een vaste consultant als aanspreekpunt.



Zavier Academy

Binnen de Zavier Academy wordt een traineeship voor zorgondernemers aangeboden en is het mogelijk om (bij)scholing in te kopen voor zorgmedewerkers.



Maatwerk dienstverlening

Als er overige wensen zijn vanuit de zorgondernemer zijn wij altijd bereid om met hem of haar mee te denken en zo goed mogelijk aan te sluiten bij zijn/haar behoeften.



Platform voor de wijk

Dankzij dit platform wordt de wijk of omgeving van de betreffende woonzorglocatie betrokken en vervult de woonzorglocatie de rol van zorg- en ontmoetingshub van de wijk. Van deze (door)ontwikkeling kan een zorgondernemer gebruik maken.

Zavier keten



Partners

Zavier is een initiatief van Estea Zorg en Assist Zorg.

Wilt u meer weten over Zavier?

Ga naar de website of neem contact op met ons via het contactformulier.

085 00 70 557

info@zavier.nl

www.zavier.nl



Goede zorg verlenen en ontvangen is in onze samenleving een verworvenheid maar ook een gedeelde verantwoordelijkheid. Vanuit de ambitie de zorg te vitaliseren en hiermee ook écht impact te maken, streeft Assist naar het waarmaken van haar kernbelofte aan Nederland; de zorg beter maken. Dit doet Assist, als transformatie partner door het toekomstbestendig organiseren van de zorg. Met onze formules zorgen wij samen voor een toekomstbestendige organisatie waarin aanstekelijk werkgeverschap én het belang van de cliënten/ zorgconsumenten centraal staan.

De datagedreven aanpak binnen diverse zorgformules draagt bij aan de kwaliteit en voorspelbaarheid van zorg en werk. Assist werkt vanuit een strategisch partnerschap, in diverse vormen, gericht op waardegedreven zorg. Hiermee richt Assist zich op het vitaliseren en verbeteren van de zorg, en speelt in op de talrijke en vaak ingrijpende ontwikkelingen binnen de zorgsector. Omdat de behoeften zich sneller ontwikkelen dan zorgorganisaties alleen kunnen volgen, helpt Assist de zorg te verbeteren.



Na een aantal jaren van pionieren, samenwerken en leren is Estea Zorg sinds 2020 een feit. Na een herstructurering van het moederbedrijf Estea is Estea Zorg ontstaan. De focus is gelegd op drie labels, namelijk Fedin (kleinschalige woonzorglocaties), Valens (woonzorglocatie met wijkfunctie) en Habitat Lekker Leven (zinvolle invulling van de dag). Binnen deze labels werken we samen met talentvolle zorgondernemers, die zich dagelijks inzetten voor fijn wonen, goede zorg en een zinvolle invulling van de dag op basis van maatwerk, die past bij de 'couleur locale'. Vanuit een grote drive en intrinsieke motivatie is de beweging gemaakt om het huidige zorglandschap te veranderen. De maatschappelijke impact die Estea Zorg teweeg heeft gebracht wil zij verder uitbouwen met bevoegen zorgondernemers en in de samenwerking met Assist Zorg in Zavier. Binnen Zavier brengt Estea Zorg haar kennis en expertise mee op het gebied van zorgvastgoed en ontwikkeling.

Met elkaar willen we laten zien dat het ook anders kan. Een belangrijk speerpunt is dat we zeggen wat we doen en doen wat we zeggen. Voor ons staat de mens centraal, waarbij we de zorg willen organiseren, zoals we dat ook voor onszelf zouden willen.

zavier