

Gefeliciteerd met je nieuwe laptop!



Deze laptop is een
cadeautje van
Digidromen, zodat
jij de digitale wereld
kunt gaan ontdekken.

Digidromen wordt mede mogelijk gemaakt door:



Waar kan je wat vinden?



1. Allereerst	4
2. Goed om te weten	4
3. Het eerste gebruik	5
4. Gebruik officeprogramma's voor mail, Word, Excel en PowerPoint	18
5. Afsluiten laptop	19
6. Eerste hulp bij problemen	19
7. Hulp bij trage pc	21
8. Netwerkproblemen oplossen	22
9. Bestanden opslaan	22
10. Problemen zijn niet verholpen	23



1. Allereerst

Gefeliciteerd! Je bent zojuist eigenaar geworden van een laptop via Digidromen. Dit device maakt het mogelijk om online onderwijs te volgen, je huiswerk te maken, vanaf elke plek met een internetverbinding en om gewoon lekker te spelen of zaken op te zoeken. Met deze laptop hoef je niet achter te blijven op school en kun je gewoon meedoen met je vrienden en vriendinnen. Je hebt je toekomst in eigen hand en kunt je ambities voor de toekomst realiseren.

We wensen je heel veel succes met je laptop. Hieronder volgen instructies voor het opstarten van je laptop en eventuele problemen waar je tegen aan kan lopen.

OK

2. Goed om te weten

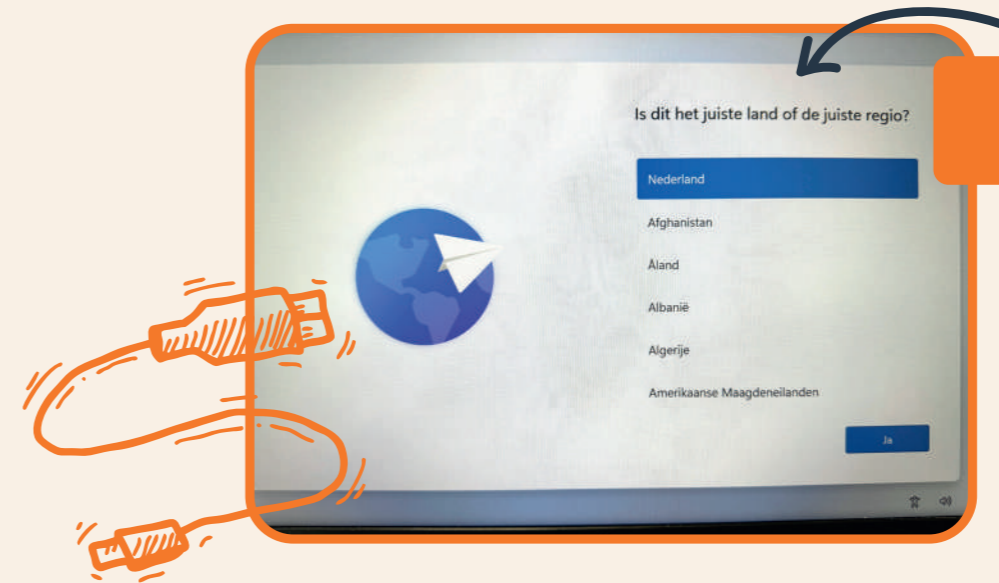
- ✓ Deze laptop is niet nieuw maar een gerecycled exemplaar
- ✓ Deze laptop kan kleine beschadigingen bevatten.
- ✓ Gebruik waar kan de meegeleverde adapter.
- ✓ Deze laptop is voorzien van Windows Pro, een gebruiksvriendelijk besturingssysteem waar organisaties mee werken.
- ✓ Je kunt met deze laptop o.a. surfen op het internet, tekstverwerken, video's bekijken, presentaties maken, spreadsheets maken, videobellen en online oefenen.
- ✓ Digidromen is niet verantwoordelijk voor misbruik van de gedoneerde laptop.
- ✓ Deze laptop mag niet verkocht worden. Bij misbruik gaat de laptop terug naar Digidromen.
- ✓ Zorg dat je je WIFI-wachtwoord bij de hand hebt voor het eerste gebruik.
- ✓ Houd er rekening mee dat je minimaal een uur nodig hebt voor installatie het eerste gebruik.

YEP!

SUPER!!!

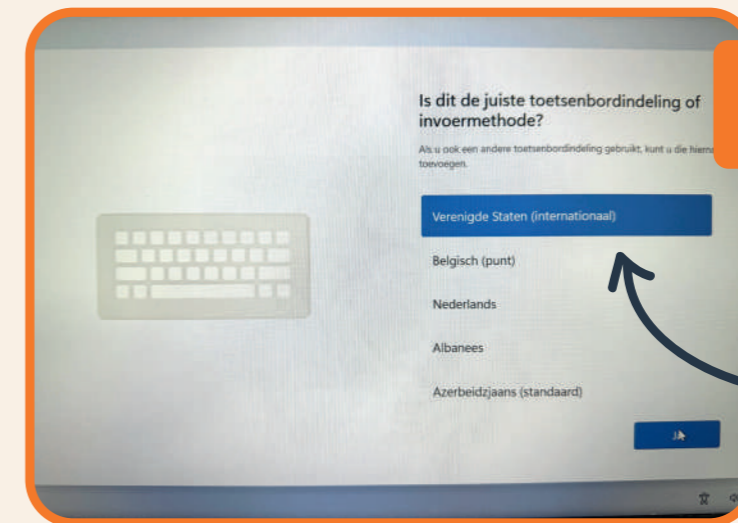
3. Het eerste gebruik

Klik op de aan/uitknop van de laptop. Als je de eerste keer de laptop aanzet zie je na een tijdje dit scherm:



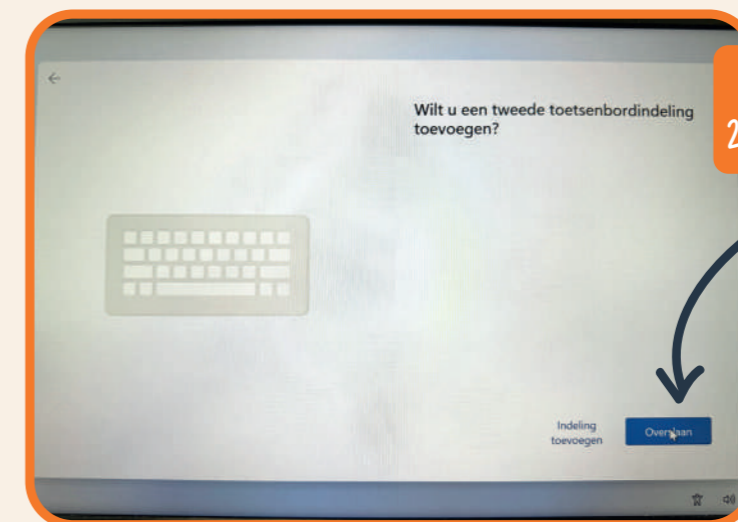
Stap 1
Juiste land

Selecteer
"Nederland"
en klik op
"Ja".



Stap 2
Toetsenbordindeling

In dit scherm selecteer je
"Verenigde Staten (internationaal)" en klik op "Ja".

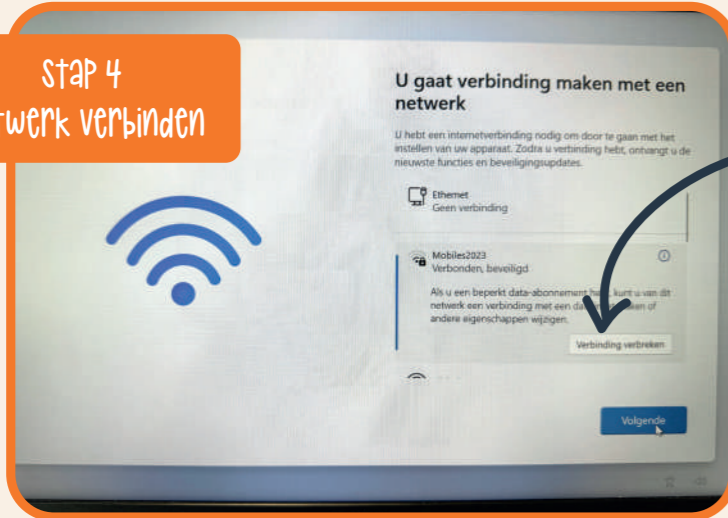


Stap 3
2e Toetsenbordindeling

In dit scherm klik je op
"Overgaan".

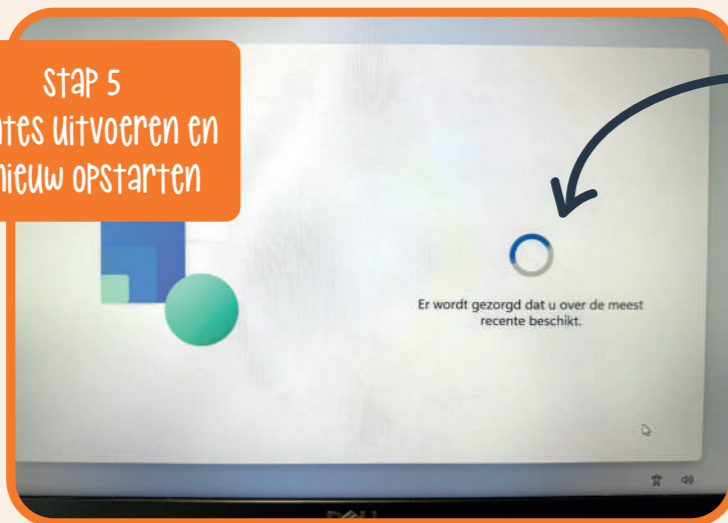


STAP 4 Netwerk verbinden



In dit scherm klik je je eigen WIFI-netwerk aan, voer je je wachtwoord van je WIFI-netwerk in en klik je op **“Verbinding maken”**. En vervolgens op **“Volgende”**.

STAP 5 Updates uitvoeren en opnieuw opstarten



De laptop zoekt nu naar updates en zal zichzelf opnieuw opstarten. Dit kan een paar minuten duren, dus even geduld.

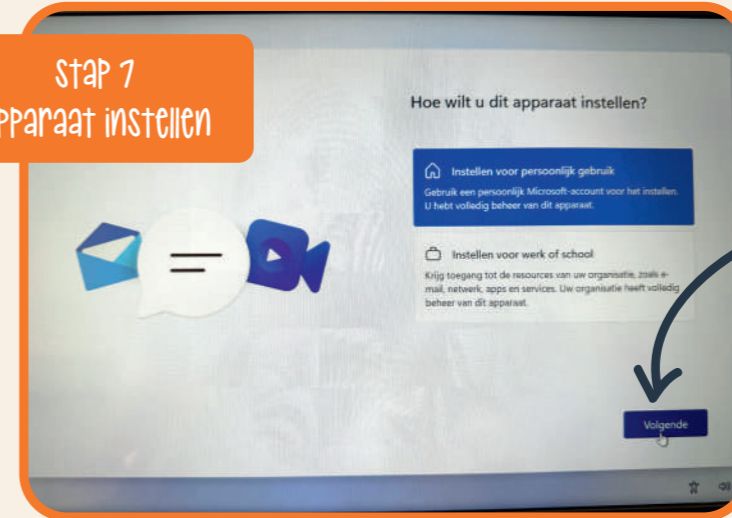
STAP 6 Apparaat naam geven



In dit scherm mag je op **“Nu overslaan”** klikken.



STAP 7 Apparaat instellen



Op dit scherm klik je **“Instellen voor persoonlijk gebruik”** en op **“Volgende”**.

STAP 8 Microsoft ontgrendelen



Klik in dit scherm op **“Aanmelden”**.

STAP 9 Microsoft-account toevoegen

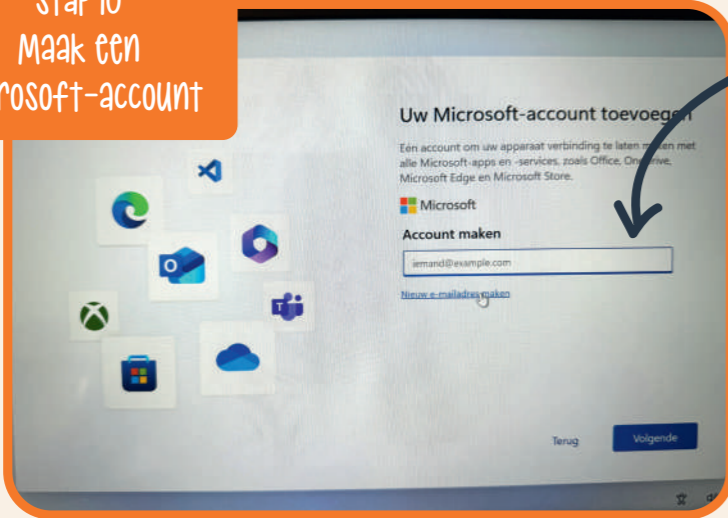


Je kunt hier met een Microsoft-account inloggen als je deze al hebt. Voer dan je e-mailadres en wachtwoord in en druk op aanmelden en volgende en **ga naar stap 11**.

Heb je nog geen account? Maak er dan 1 aan. Klik op **“Maak er een”** en **ga naar stap 10**



STAP 10
Maak een
Microsoft-account



Heb je al een bestaand e-mailadres, voer deze dan in en **ga naar stap10F**. Heb je nog géén e-mailadres, Maak hier een nieuw e-mailadres aan door op **“Nieuw e-mailadres maken”** te klikken. Ga dan naar 10A.

STAP 10A
E-mailadres aanmaken



Voer hier een e-mailadres naar keuze in en klik op **“Volgende”**. Let op: als de naam al in gebruik is, dan krijg je hiervan een melding en moet je een andere naam bedenken. En vergeet niet dit nieuwe e-mailadres goed te bewaren op een veilige plaats.

STAP 10B
Wachtwoord aanmaken



Bedenk hier een wachtwoord, bewaar deze goed en op een veilige plaats.

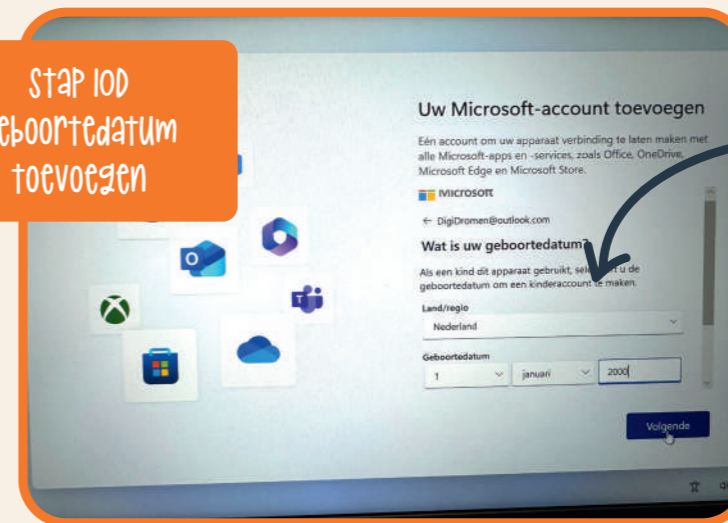


STAP 10C
Naam toevoegen



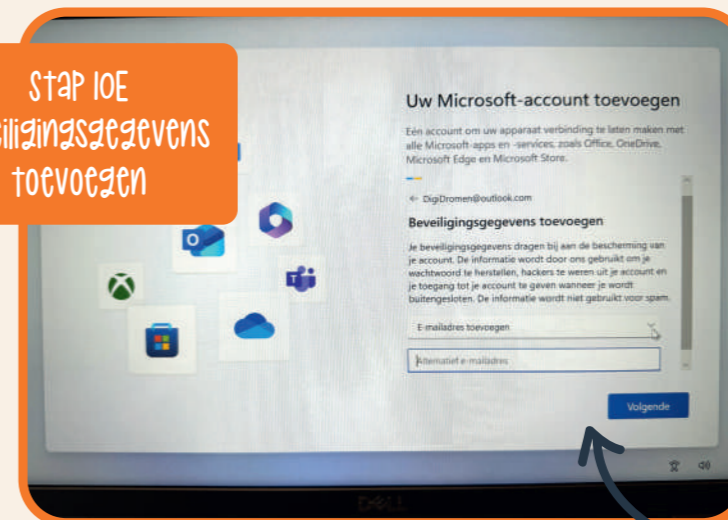
Voer hier je voor- en achternaam in en klik op **“Volgende”**

STAP 10D
Geboortedatum toevoegen



Voer hier je geboortedatum in en klik op **“Volgende”**

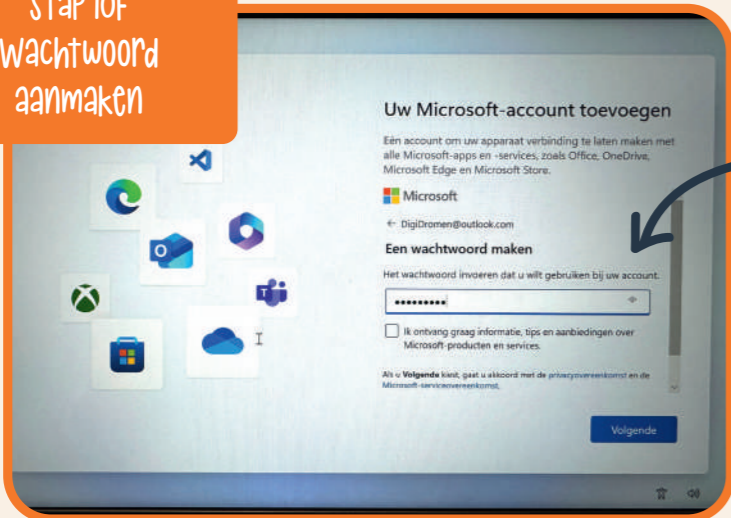
STAP 10E
Beveiligingsgegevens toevoegen



In deze stap voer je een ander e-mailadres in, waar je ook bij kunt. Mogelijk is dit het e-mailadres van je ouders of bijvoorbeeld je schoolmail (als je die hebt). Mocht je die niet hebben, dan kun je ook een telefoonnummer invoeren door op het pijltje naar beneden te klikken en **“Telefoonnummer toevoegen”** te selecteren. Dit pijltje is te vinden naast **“E-mailadres toevoegen”**. Klik vervolgens op volgende. Ga dan naar stap 11.

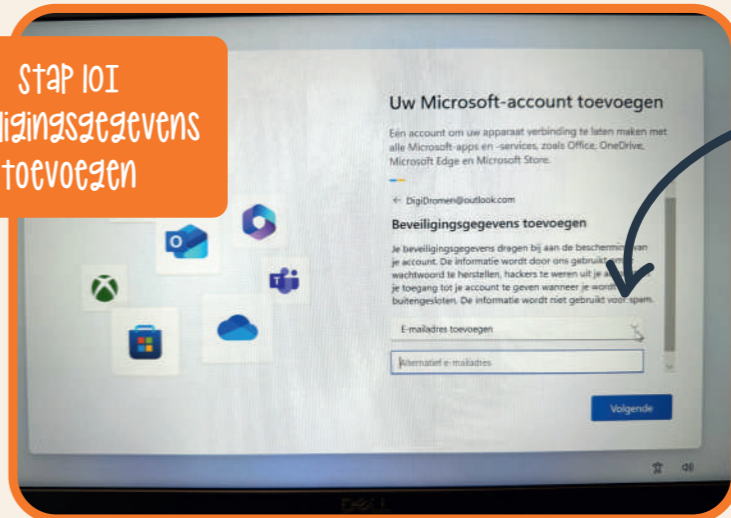


STAP IOF
Wachtwoord
aanmaken



Bedenk hier een wachtwoord, bewaar deze goed en op een veilige plaats.

STAP IOI
Beveiligingsgegevens
toevoegen



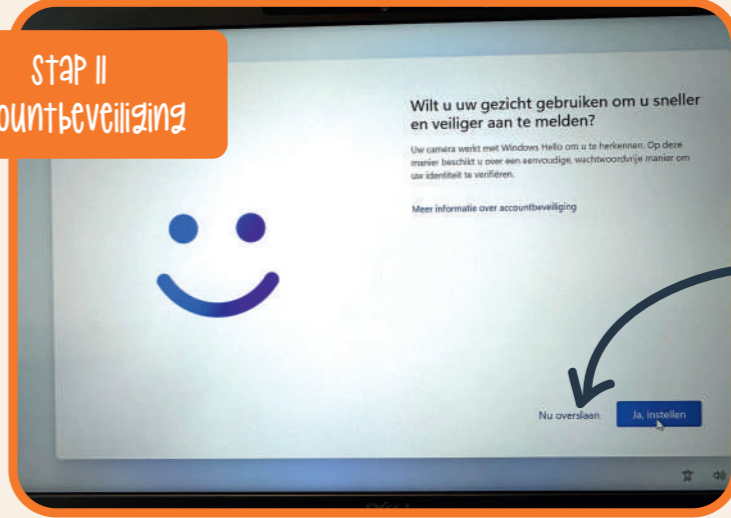
In deze stap voer je een ander e-mailadres in, waar je ook bij kunt. Mogelijk is dit het e-mailadres van je ouders of bijvoorbeeld je schoolmail (als je die hebt). Mocht je die niet hebben, dan kun je ook een telefoonnummer invoeren door op het pijltje naar beneden te klikken en "Telefoonnummer toevoegen" te selecteren. Dit pijltje is te vinden naast "E-mailadres toevoegen". Klik vervolgens op volgende. Ga dan naar stap 18.

STAP IOG
Naam toevoegen



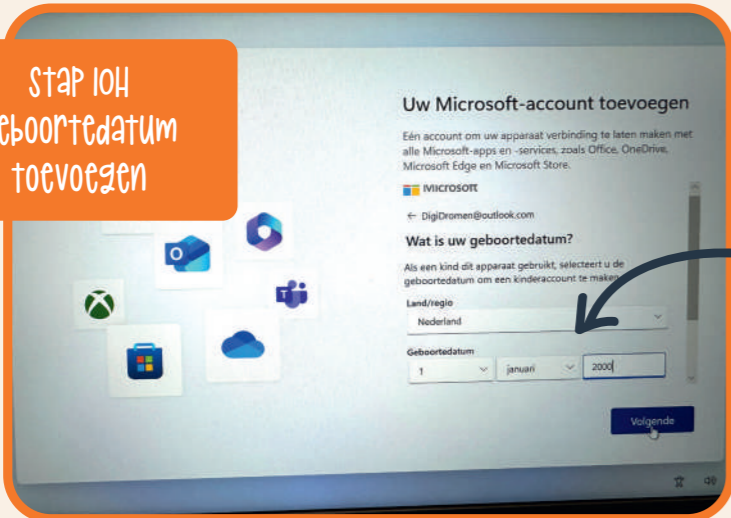
Voer hier je voor- en achternaam in en klik op "Volgende"

STAP II
Accountbeveiliging



Je komt in het accountbeveiligings-scherm. Hier kan gevraagd worden om gezichtsherkenning of vingerafdruk. Hier klik je op 'Overslaan'

STAP IOH
Geboortedatum
toevoegen



Voer hier je geboortedatum in en klik op "Volgende"

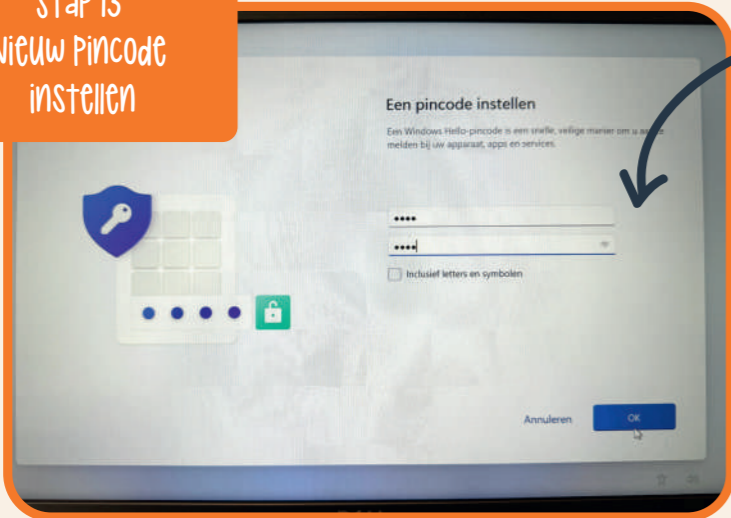
STAP I2
Een pincode maken



Klik hier op "Pincode maken".

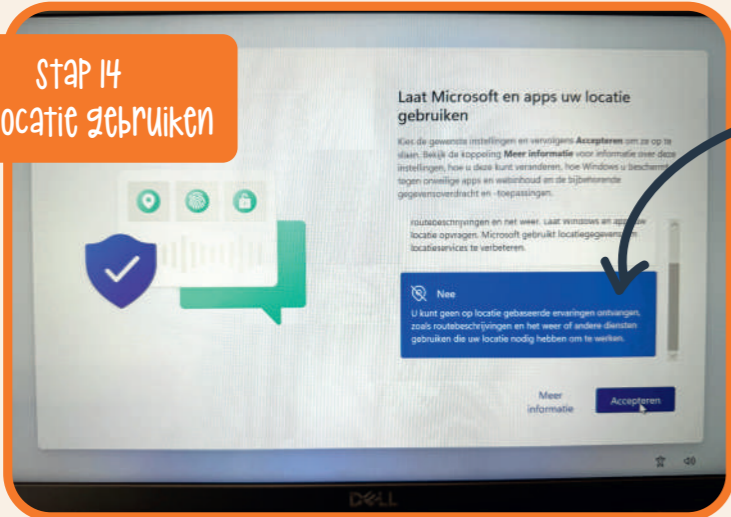


Stap 13
Nieuw pincode instellen



Voer hier een zelf-bedachte pincode van minimaal 4 cijfers in. Bedenk er één die je makkelijk kunt onthouden. Ook deze pincode moet je goed op een veilige plek bewaren. En klik op "OK".

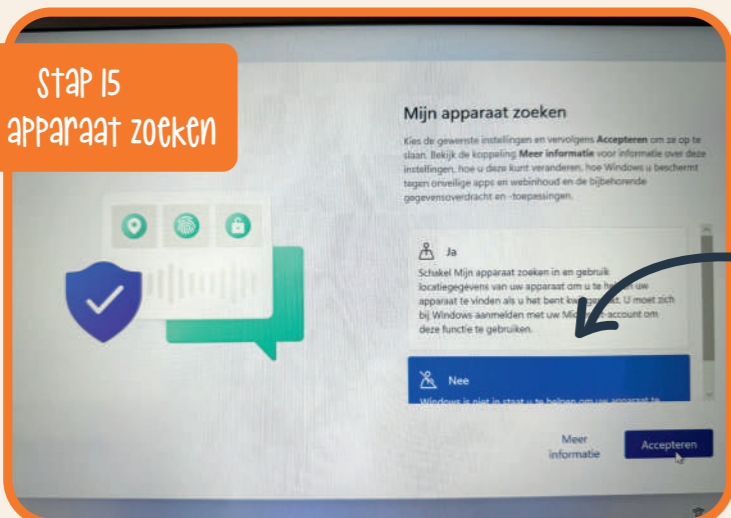
Stap 14
Uw locatie gebruiken



Klik in dit scherm op "Nee" en vervolgens op "Accepteren".

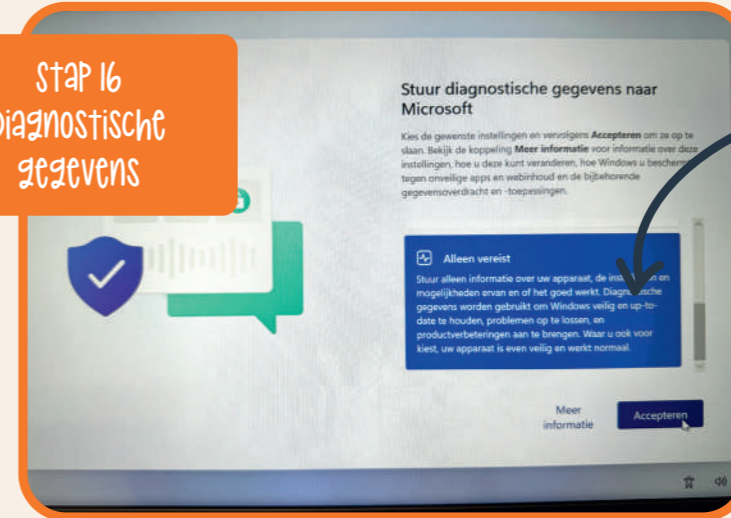


Stap 15
Mijn apparaat zoeken



In dit scherm klik je "Nee" aan en vervolgens klik je op "Accepteren".

Stap 16
Diagnostische gegevens



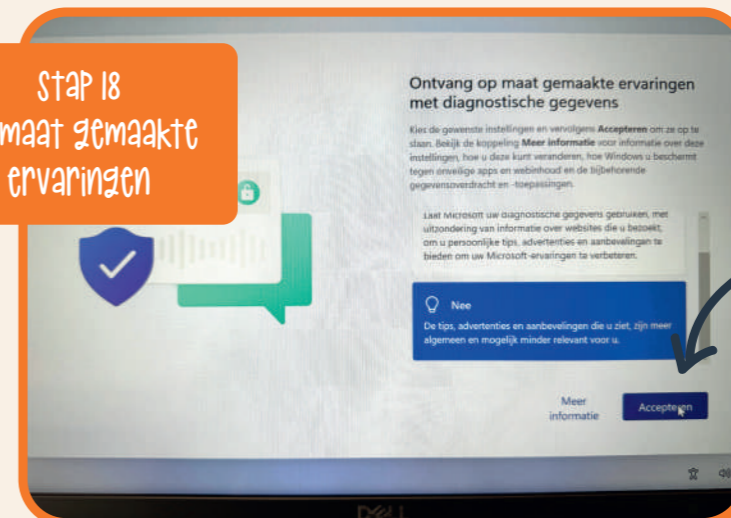
Hier geef je "Alleen vereist" aan en klik op "Accepteren".

Stap 17
Herkenning van handschrift en typen



Hier geef je "Nee" aan en klik op "Accepteren".

Stap 18
Op maat gemaakte ervaringen



Ook hier geef je "Nee" aan en klik op "Accepteren".



Stap 19 Reclame-id



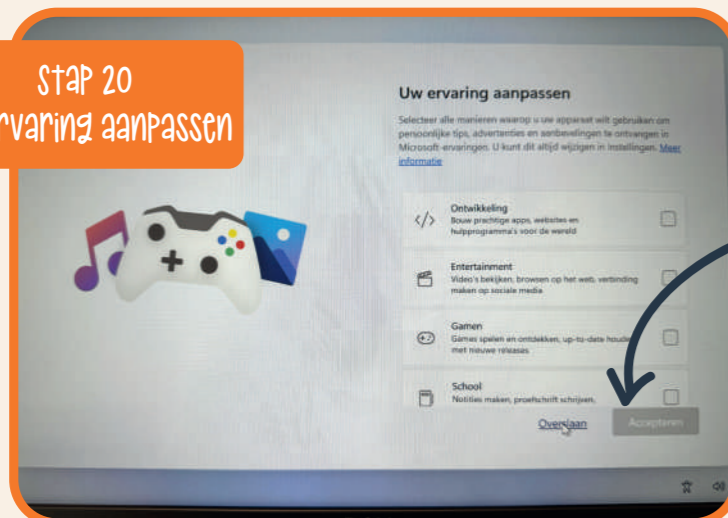
Ook hier geef je
"Nee" aan en klik
je op "Accepteren".

Stap 22 Back-ups



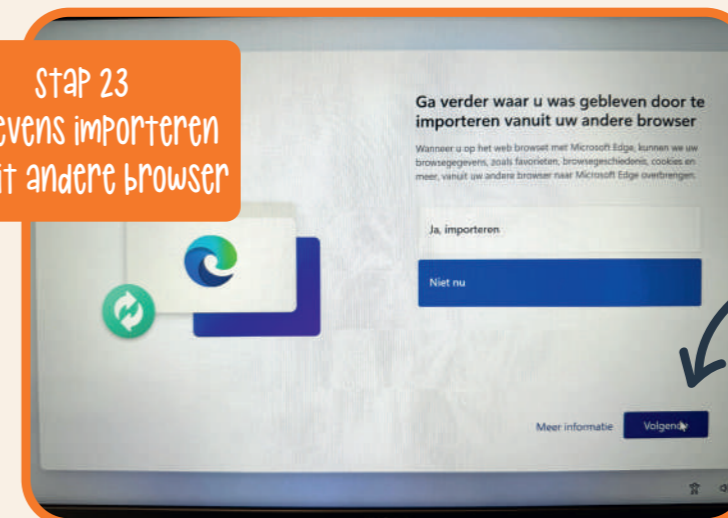
Geef in dit scherm aan
dat je een back up van
mijn bestanden wilt
maken met OneDrive
en klik op "Volgende".

Stap 20 Uw ervaring aanpassen



Klik hier op
"Over slaan".

Stap 23 Gegevens importeren vanuit andere browser



Klik op "Niet nu"
en op "Volgende".

Stap 21 Uw telefoon vanaf uw PC gebruiken



Klik op dit scherm
op "Over slaan".

Stap 24 Gratis proefversie



Klik hier op
"Microsoft
365 weigeren".



Stap 25
Meer cloudopslag



Klik in dit scherm op "Afwijzen".

Stap 26
Word, Excel, PowerPoint



Klik in dit scherm op "Volgende".

Stap 27
Gebruik de eerste maand PC Game Pass



Klik hier op "Voorlopig overslaan".



Stap 28
Uw update wordt uitgevoerd



Wacht hier geduldig af tot de updates zijn geïnstalleerd en de pc wordt opnieuw opgestart.

Je kunt nu beginnen met het gebruik van je laptop. Je komt nu in het opstartscherm. Druk op spatie of een andere toets op je toetsenbord en klik op "Aanmelden". Vul hier je pincode in en de laptop meldt zich aan.

4. Gebruik Officeprogramma's voor mail, Word, Excel en Powerpoint

Om deze programma's te gebruiken, doorloop je 4 stappen:

Stap 1: Aanmelden bij Office Online

1. Ga naar <https://www.office.com> en klik op 'Aanmelden'.
2. Voer je nieuwe Microsoft accountgegevens in.
3. Je komt nu op de homepage van Office Online, waar je toegang hebt tot verschillende Microsoft applicaties zoals Outlook, Word, Excel en PowerPoint.

Stap 2: MS Outlook gebruiken en de Toetsenbordindeling

1. Klik op het Outlook-icoon vanaf de Office Online homepage.
2. Start met het instellen van je e-mail door je persoonlijke gegevens in te vullen.
3. Je kunt nu e-mails versturen en ontvangen, je agenda beheren en contactpersonen toevoegen.

Stap 3: MS Word, Excel en Powerpoint gebruiken

WORD ONLINE

1. Klik op het Word-icoon vanaf de Office Online homepage.
2. Kies 'Nieuw leeg document' of selecteer een sjabloon om te beginnen.
3. Je kunt nu beginnen met het typen, opmaken en bewerken van je documenten.

EXCEL ONLINE

1. Klik op het Excel-icoon vanaf de Office Online homepage.
2. Start een nieuw werkblad of kies een sjabloon.
3. Gebruik de tabellen, formules en functies om gegevens te beheren en te analyseren.

POWERPOINT ONLINE

1. Klik op het PowerPoint-icoon vanaf de Office Online homepage.
2. Begin met een nieuwe presentatie of kies een bestaande sjabloon.
3. Voeg dia's toe, gebruik thema's, voeg tekst en afbeeldingen in om je presentatie te maken.

5. Afsluiten

Ben je klaar, dan kun je de laptop afsluiten. Klik linksonder op het Windows icoontje en klik vervolgens op het aan/uit icoontje links onderin. Klik dan op afsluiten.



Je kunt ook op de aan/uit-knop drukken van de laptop, je krijgt dan een keuzemenu in het scherm. Kies voor afsluiten om de laptop uit te schakelen. Vergeet niet om je laptop op deze manier af te

sluiten, zodat automatische updates worden opgeslagen. Anders heb je een grote kans dat de laptop op een gegeven moment vastloopt.

6. Eerste hulp bij problemen

Je ervaart problemen met je laptop. Hieronder beschrijven we de eenvoudige oplossingen, die je kunt proberen om het probleem op te lossen.

1 Herstart je laptop

Het lijkt misschien een simpele suggestie, maar je laptop herstarten zal veel van de problemen die je kan hebben oplossen. Druk op de Aan/uitknop of gebruik de opdracht Afsluiten om de laptop veilig uit te zetten. Wanneer de laptop niet meer reageert, houd dan de Aan/uitknop ongeveer vijf seconden ingedrukt om de laptop geforceerd uit te zetten. Laat de laptop ongeveer dertig seconden uit voordat je hem weer aan zet.

2 Probeer te bepalen wat de oorzaak kan zijn van het probleem

Denk terug aan het moment dat de laptop problemen ging geven. Was een bepaalde programma net geïnstalleerd, of is er een wijziging in de hardware geweest? Was iets verdachts gedownload, of meegekomen met een programma dat je hebt geïnstalleerd? Was er een stroomstoring en werken dingen nu niet meer correct? Het verkleinen van het aantal mogelijke oorzaken van het probleem zal het veel gemakkelijker maken om te bepalen hoe je verder moet gaan.

6. Eerste hulp bij problemen – stap 3 en 4

3 Zoek met een zoekmachine naar het probleem

Er zijn talloze problemen die je laptop kan ervaren. Problemen kunnen optreden met je programma's, besturingssysteem, hardware of netwerkinstallatie. Hoewel het onmogelijk is om alles in deze handleiding te behandelen, is er een zeer goede kans dat iemand anders met hetzelfde probleem te maken heeft gehad. Met Google zoeken naar mogelijke oplossingen is vaak de snelste manier om je laptop opnieuw goed te laten werken.

- ✓ Wees specifiek met je zoekopdracht. Gebruik de naam van het programma en je besturingssysteem. Zoek naar het exacte foutbericht samen met eventuele foutcodes. Richt je op trefwoorden die je probleem omschrijven. Probeer het zo veel mogelijk te beperken tot je situatie.
- ✓ Richt je op tech-forums wanneer je door de zoekresultaten bladert. Vaak vind je de meest diepgaande gidsen en de meest nuttige suggesties op deze sites.

4 Installeer beschikbare updates

Het bijwerken van je programma's, besturingssysteem en hardwaredrivers kan het probleem oplossen. De update-procedure hangt af van dat wat je probeert bij te werken. Selecteer Start > Instellingen > Bijwerken&beveiliging > Windows Update en selecteer vervolgens Controleren op updates.

7. Hulp bij trage laptop



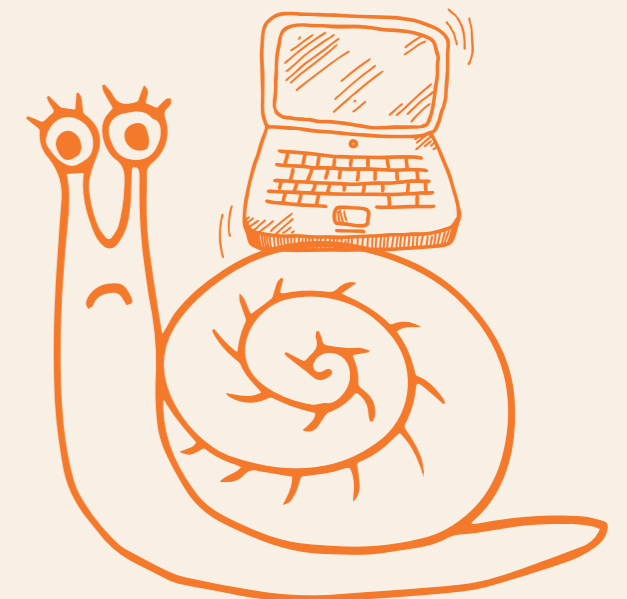
Vermijd het downloaden van programma's die beweren dat ze de snelheid van je laptop kunnen opvoeren. Dit zijn bijna allemaal oplichterspraktijken of vehikels voor adware. Je kunt de snelheid van je laptop zelf opvoeren zonder de hulp van deze programma's;

Sluit elk programma dat je niet gebruikt. Hoe meer programma's je tegelijkertijd hebt draaien op je laptop, hoe langzamer de machine zal lopen. Je besturingssysteem laadt vaak ook verschillende programma's op de achtergrond tijdens het opstarten.

- ✓ In Windows hebben een heleboel programma's die op de achtergrond draaien pictogrammen in het systeemvak. Klik met de rechtermuis-knop op deze pictogrammen om de programma's te sluiten.
- ✓ Zorg ervoor dat je al je werk opslaat voordat je een programma afsluit.

Forceer het afsluiten van vastgelopen of achtergrondprogramma's. De enige manier om deze programma's te sluiten is wellicht om ze ertoe te dwingen. Windows: Druk op Alt+F4 om een actief programma te sluiten. Indien Alt+F4 niet werkt, druk dan op Ctrl+⇧ Shift+Esc om een lijst te openen van alle lopende programma's. Selecteer het programma dat je wilt dwingen om te sluiten en klik op End task.

Verminder het aantal programma's dat tijdens het opstarten wordt gestart. Veel programma's staan zo ingesteld dat ze onmiddellijk gaan draaien wanneer het besturingssysteem wordt opgestart. Wanneer er te veel programma's starten, kan het opstartproces lang duren. Het verwijderen van programma's uit de opstartlijst die je niet gebruikt, zal helpen bij het verkorten van de tijd die nodig is om je laptop op te starten. Het zal ook de algemene belasting verminderen als je de laptop gebruikt.





8. Netwerkproblemen oplossen (wifi werkt niet)



1 Herstart je laptop

Zoals met veel laptopproblemen kan het opnieuw starten van de laptop mogelijk de netwerkproblemen oplossen die je ondervindt. Zorg ervoor dat je alle geopende bestanden hebt opgeslagen voordat je de machine herstart.

3 Neem contact op met je internetprovider

Er is wellicht een storing of een probleem met je modem. Neem contact op met de technische ondersteuning van je serviceprovider als je hebt geprobeerd om alles zelf te resetten.

2 Herstart je netwerkhardware

Er is een goede kans dat een snelle reset van je hardware het probleem zal oplossen. Dit geldt met name als het eerst wel werkte en nu niet meer.

- ✓ Zoek je modem en router (als je er een hebt) en verwijder het netsnoer van de achterkant van elk apparaat.
- ✓ Wacht ten minste dertig seconden en steek vervolgens het netsnoer weer in de modem.
- ✓ Wacht totdat de modem is opgestart en een verbinding heeft gemaakt. Dit kan een minuut of langer duren.
- ✓ Sluit het netsnoer weer aan op de router zodra de modem is aangesloten. Je zou in staat moeten zijn om te verbinden met het netwerk, nadat de router opnieuw is opgestart.

9. Bestanden opslaan

Voor het opslaan van je bestanden kun je het beste de server van school gebruiken of de bestanden in zetten. Als je namelijk de bestanden op je eigen lokale laptop zet en de laptop gaat defect, dan ben je al je bestanden kwijt. Wees daarop dus alert.



10. Problemen zijn niet verholpen

Wanneer je bovenstaand hebt geprobeerd en het probleem is nog steeds niet verholpen, dan heeft Digidromen een Helpdesk beschikbaar die je telefonisch kunnen helpen. Dit gratis nummer is bereikbaar om maandag tot en met vrijdag van 9.00 uur - 18.00 uur en op zaterdag en zondag van 12.00 uur - 18.00 uur.

De helpdesk is bereikbaar op het volgende nummer: 085 - 30 31 526.

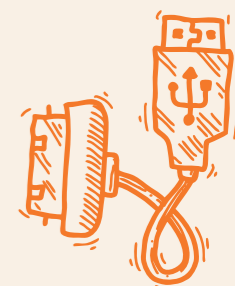
Deze helpdesk kan je waarschijnlijk helpen met het oplossen van het probleem. Zij geven ook aan als de laptop eventueel defect is en niet meer gemaakt kan worden.

Bij defect, neem dan contact op met de maatschappelijke organisatie uit jouw regio, zodat zij kunnen zorgen dat je een nieuwe laptop krijgt. Let op: Bij een defect van 2x of meer waarbij jijzelf schuldig bent, krijg je geen nieuwe laptop meer. Wees dus zuinig op je laptop!

De maatschappelijke organisatie uit jouw regio is te vinden op de website van Digidromen:

Laptop defect? Ga naar www.digidromen.nl/hulpnodig

veel plezier met je laptop!





Digidromen
Ieder kind verdient een laptop

Europalaan 28D | 5232 BC 's-Hertogenbosch
073 203 27 45 | info@digidromen.nl | digidromen.nl

