

**SPIERINGS**

MOBILE CRANES

Fabriknummer

Baujahr

Marke: **SPIERINGS**Type: **SK2400-R-50m****LM2****Traglasttabelle****(Ausladung 42m)**

Spannungsnachweis / Stabilität : nach EN 13001

Stabilität : nach ISO 4305

Beanspruchungsgruppe : nach ISO 4301-2.A4

Max. Hublast

**18,0 ton**

Max. Ausladung bei max. Last

**13,5 m**

Max. Lastmoment

**243 tm**

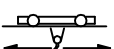
Max. Ausladung

**42 m****Max. Geschwindigkeiten**

Auslegerstellung 0° / 30°



m/min	kg
3,3	18000
6,6	9000
10	4500
16	2250
23	0



0 - 23 m/min



0-0,3 u/min

Heben und Katzen sind nicht zusammen möglich  
 Max. Geschwindigkeit ist reduziert (1/3 nominal)  
 Alle Bewegungen sind hydraulisch stufenlos regelbar.  
 30° Steilstellung ist möglich aus dem Kranführerhaus oder über die Funksteuerung.  
 Schwenkbereich des Krans unbegrenzt (360°) in abgestütztem Stand.

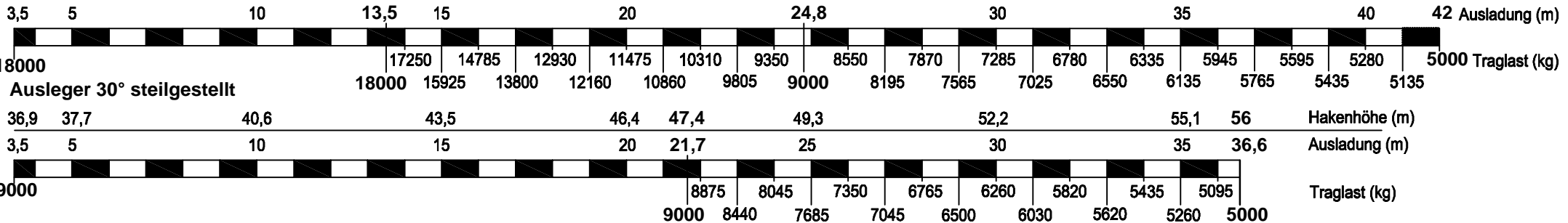
Verfahren des Krans im aufgerichteten Zustand nur unter Beachtung der speziellen Vorgaben (siehe Betriebsanleitung).  
 Kran abbauen ab Windstärke 10 (24 m/s) und wenn der Kran für einen längeren Zeitraum unbeaufsichtigt bleibt.

Kran völlig ballastiert: 23880 kg.  
 Angegebene Last ist Betriebslast.  
 Max. Hubseilzug : 4500 kg.  
 2-strängig : 9000 kg.  
 4-strängig : 18000 kg.  
 Windoberfläche last max. 1,0 m²/ ton.  
 Betriebstemperatur: -15°C bis +40°C.

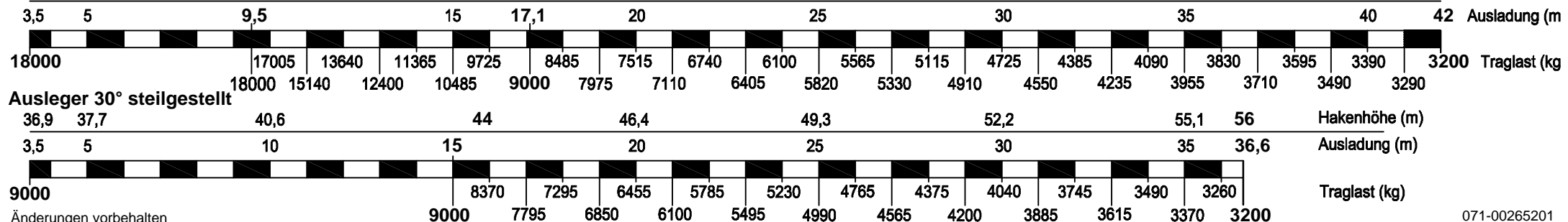
Kran abstützen nach Vorschrift.  
 Abstützbasis : 8,14 x 7,66 m.  
 Arbeiten zulässig bis einschließlich Windstärke 6 (14 m/s)  
 Abstützbasis : 8,14 x 5,88 m.  
 Arbeiten zulässig bis einschließlich Windstärke 6 (14 m/s)  
 Max. Eckdruck : 615 kN.

**110% Traglasten bei Abstützbasis 8,14 m x 7,66 m****(bis einschließlich Windstärke 6 (Bf))****Ausleger horizontal**

Hakenhöhe 25,7 / 35,5 m (Höhe unter dem Ausleger 27,9 / 37,7 m)

**110% Traglasten bei Abstützbasis 7,95 m x 5,72 m****(bis einschließlich Windstärke 6 (Bf))****Ausleger horizontal**

Hakenhöhe 25,7 / 35,5 m (Höhe unter dem Ausleger 27,9 / 37,7 m)



Änderungen vorbehalten

071-00265201





**SPIERINGS**

**MOBILE CRANES**

Marke: **SPIERINGS**

Type: **SK2400-R-50m**

**LM1**

Fabriknummer

Baujahr

**Traglasttabelle (Ausladung 50 m)**

Spannungsnachweis / Stabilität : nach EN 13001

Stabilität : nach ISO 4305

Beanspruchungsgruppe : nach ISO 4301-2.A4

Max. Hublast

**9,0 ton**

Max. Ausladung bei max. Last

**16,5 m**

Max. Lastmoment

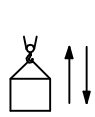
**149 tm**

Max. Ausladung

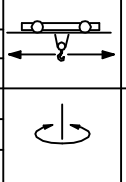
**50 m**

**Max. Geschwindigkeiten**

Auslegerstellung 0° / 30°



m/min	kg
20	9000
30	4500
50	2250
75	0



0 - 70 m/min

0-0,9 U/min

Alle Bewegungen sind hydraulisch stufenlos regelbar. 30° Steilstellung ist möglich aus dem Kranführerhaus oder über die Funksteuerung. Schwenkbereich des Krans unbegrenzt (360°) in abgestütztem Stand.

Verfahren des Krans im aufgerichteten Zustand nur unter Beachtung der speziellen Vorgaben (siehe Betriebsanleitung). Kran abbauen ab Windstärke 10 (24 m/s) und wenn der Kran für einen längeren Zeitraum unbeaufsichtigt bleibt.

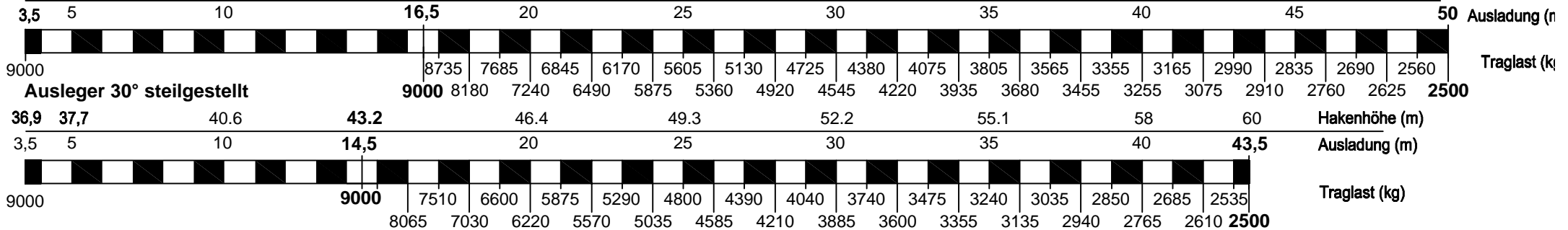
Kran völlig ballastiert: 23880 kg. Angegebene Last ist Betriebslast. Max.Hubseilzug : 4500 kg. 2-strängig : 9000 kg. Windoberfläche last max. 1,0 m²/ ton. Betriebstemperatur: -15°C bis +40°C.

Kran abstützen nach Vorschrift. Abstützbasis : 8,14 x 7,66 m. Arbeiten zulässig bis einschließlich Windstärke 7 (17 m). Abstützbasis : 8,14 x 5,88 m. Arbeiten zulässig bis einschließlich Windstärke 7 (17 m). Max. Eckdruck : 520 kN.

**Traglasten bei Abstützbasis 8,14 m x 7,66 m (bis einschließlich Windstärke 7 (Bf))**

**Ausleger horizontal**

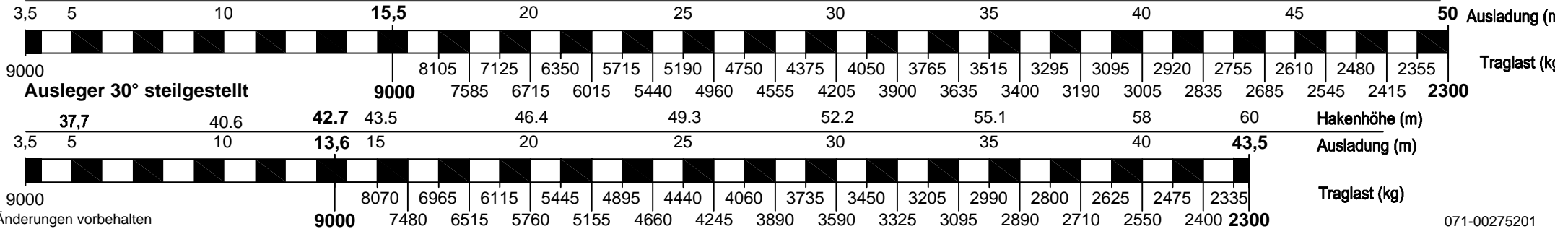
Hakenhöhe 25,7 / 35,5 m (Höhe unter dem Ausleger 27,9 / 37,7 m)



**Traglasten bei Abstützbasis 8,14 m x 5,88 m (bis einschließlich Windstärke 7 (Bf))**

**Ausleger horizontal**

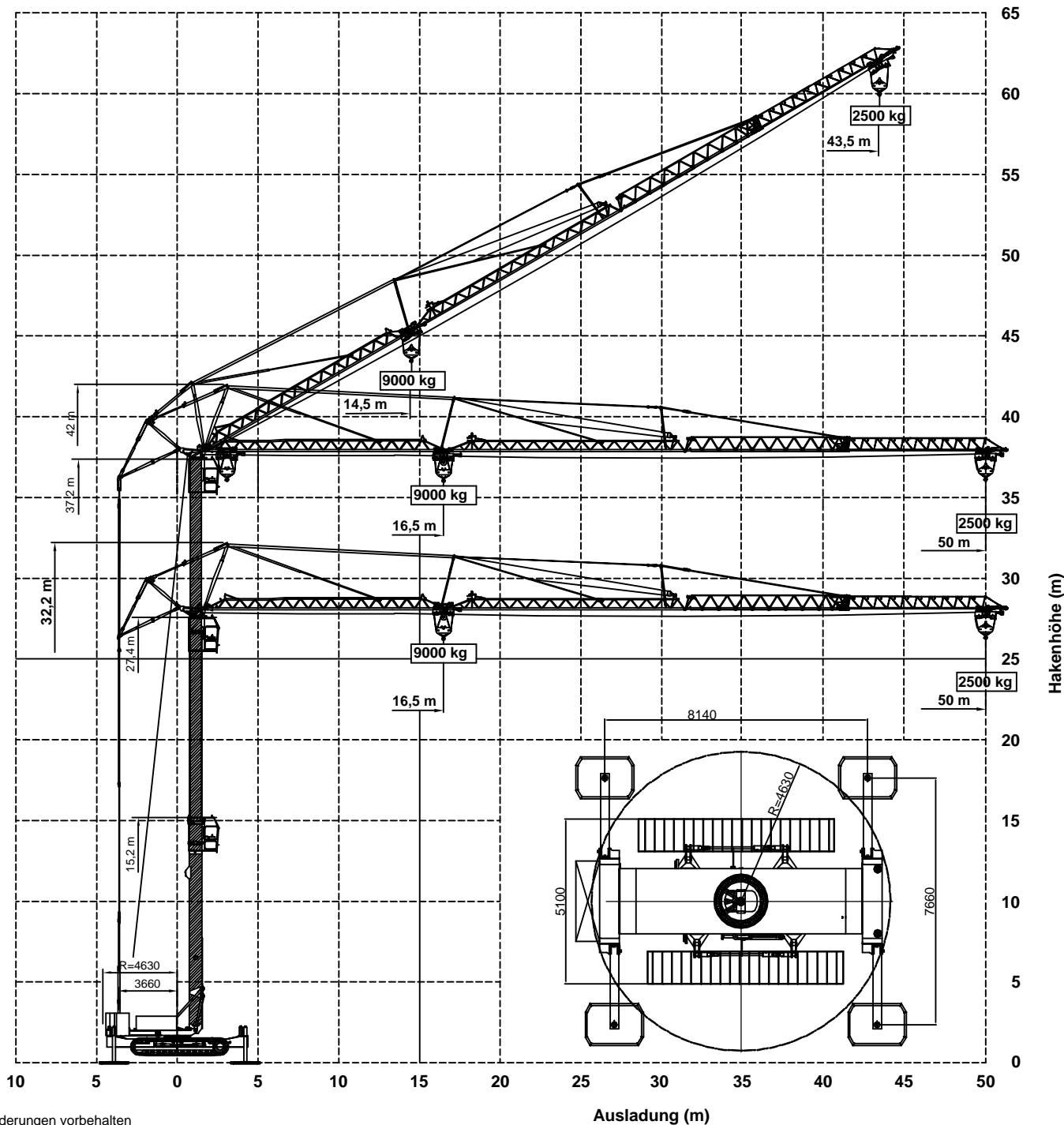
Hakenhöhe 25,7 / 35,5 m (Höhe unter dem Ausleger 27,9 / 37,7 m)



**SPIERINGS**  
**HYDRAULISCHER FALTKRAN**  
**SK2400-R-50m**

50m LM1

Traglasten  
 Abstützbasis 8,14 m x 7,66 m



Hakenhöhe (m)

Ausladung (m)

**SPIERINGS**  
**MOBILE CRANES**

Merwedestraat 15  
 5347 KZ Oss NL  
 Tel. +31 (0)412-626964  
 Fax +31 (0)412-645299  
 www.spieringscranes.com

071-00275204