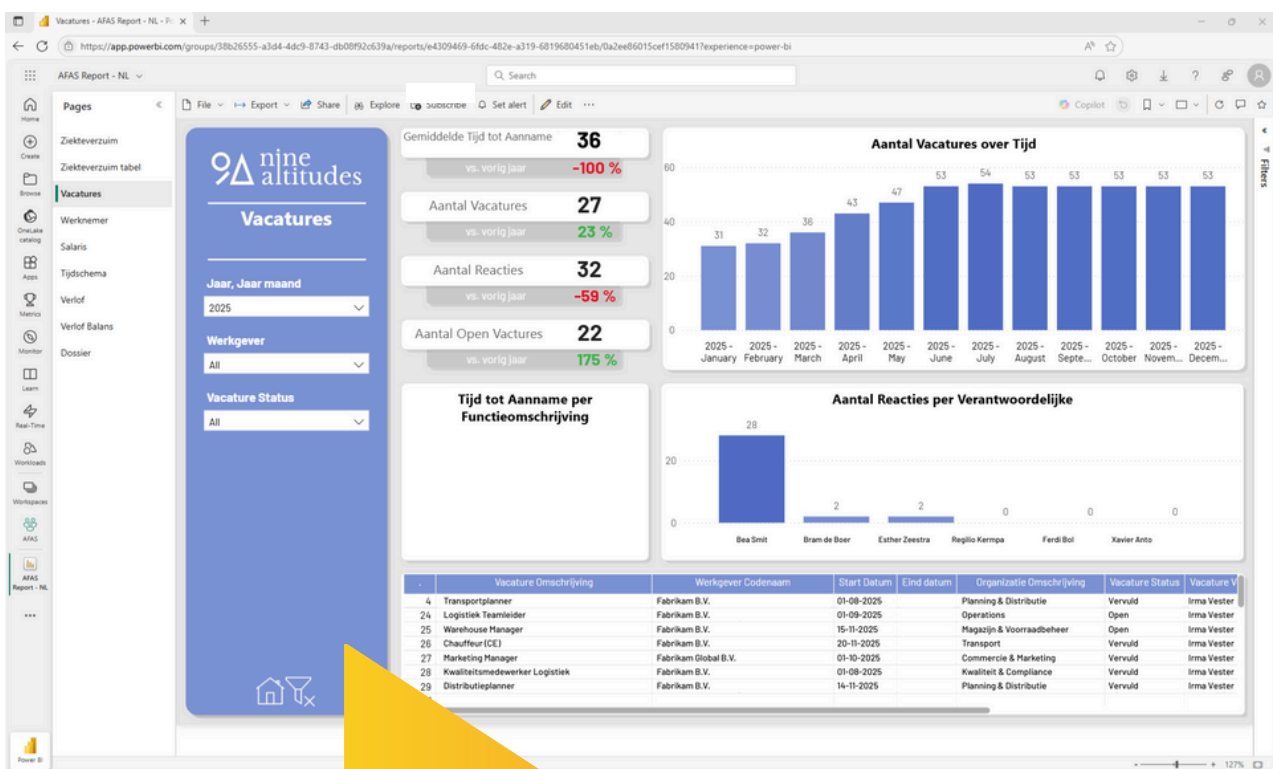


BIRDS BI CONTENT PACK VOOR AFAS HR

Transformeer AFAS HR data naar diepgaande inzichten in Power BI

De quickstart-oplossing om AFAS HR-data snel, veilig en betrouwbaar om te zetten naar diepgaande inzichten in Microsoft Power BI.



De overstap naar Power BI

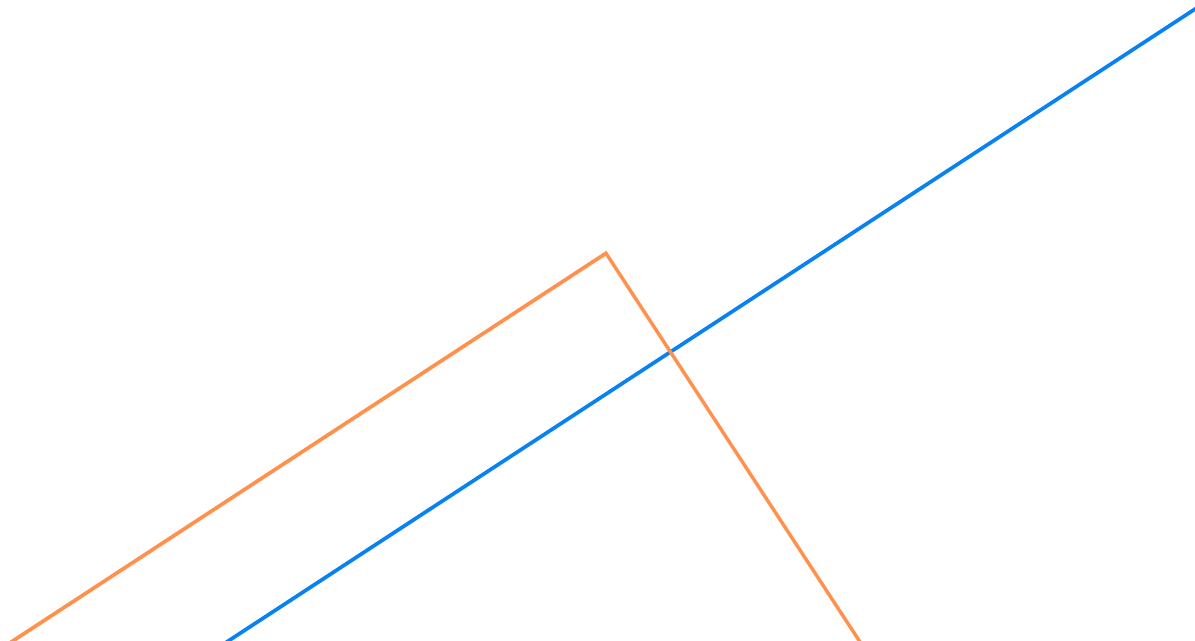
AFAS stopt met Qlik

Microsoft Power BI vervangt Qlik als rapportagetool voor AFAS HR-data. Je hebt in Power BI echter geen toegang tot kant-en-klare rapportages en dashboards. Enkel toegang tot de ruwe HR-data vanuit AFAS.

Het is aan jou om te bepalen welke data je wilt visualiseren, welke indicatoren je wilt volgen, hoe je deze berekent en het complete plaatje inzichtelijk maakt in dashboards en rapportages.

Het vergt dus aanzienlijk veel tijd en technische kennis om HR-data weer te kunnen analyseren in Power BI. Voor deze uitdaging hebben wij een quickstart-oplossing gebouwd.

Qlik®



Combinaties met D365-data

Inspiratie voor datavisualisatie

Ons Content Pack geeft je de mogelijkheid om AFAS HR-data te combineren met data uit Microsoft Dynamics 365, binnen hetzelfde datamodel.

Omdat de inrichting van een Dynamics 365 pakket per organisatie verschilt, leveren wij deze dwarsdoorsnedes tussen ERP- en HR-data niet standaard mee. Met ons datamodel krijg je echter een solide basis waarmee je snel en eenvoudig zelf de analyses kunt maken.

De onderstaande voorbeelden laten zien welke inzichten je kunt creëren door AFAS HR-data te combineren met Dynamics 365-data:

■ **Projecten en bezetting**

Koppel medewerkers uit AFAS HR aan projecten in D365 en zie direct: welke personen op een project zijn ingezet, hoeveel uren zij hebben gemaakt, welke kosten dit met zich meebrengt en wat de totale bezettingsgraad per project is.

■ **Verzuim en productiviteit**

Combineer ziekteverzuim met productie- of leveringsdata uit D365 om te analyseren of uitval invloed heeft op output en deadlines.

■ **In- en uitstroom vs. recruitmentkosten**

Leg personeelsdoorstroom naast de wervings- en selectiekosten uit D365 om inzicht te krijgen in de impact van verloop.

■ **Verlof en capaciteit in piekperiodes**

Vergelijk vakantieaanvragen met geplande orders of projecten in D365, zodat je weet of de bezetting tijdens drukke periodes toereikend is.

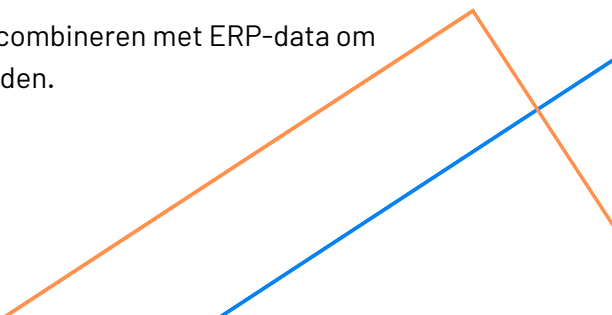
■ **Training en certificering vs. kwaliteit**

Koppel opleidings- en certificeringsgegevens aan kwaliteitsmetingen of klachten in D365 om te zien of goed getraind personeel leidt tot minder fouten.

■ **FTE en omzet**

Combineer formatiegegevens uit AFAS HR met omzet of marge in D365 om omzet of marge per medewerker of afdeling inzichtelijk te maken.

En dit zijn slechts een paar voorbeelden van hoe je HR-data kunt combineren met ERP-data om diepgaande inzichten te krijgen. Er zijn eindeloos veel mogelijkheden.



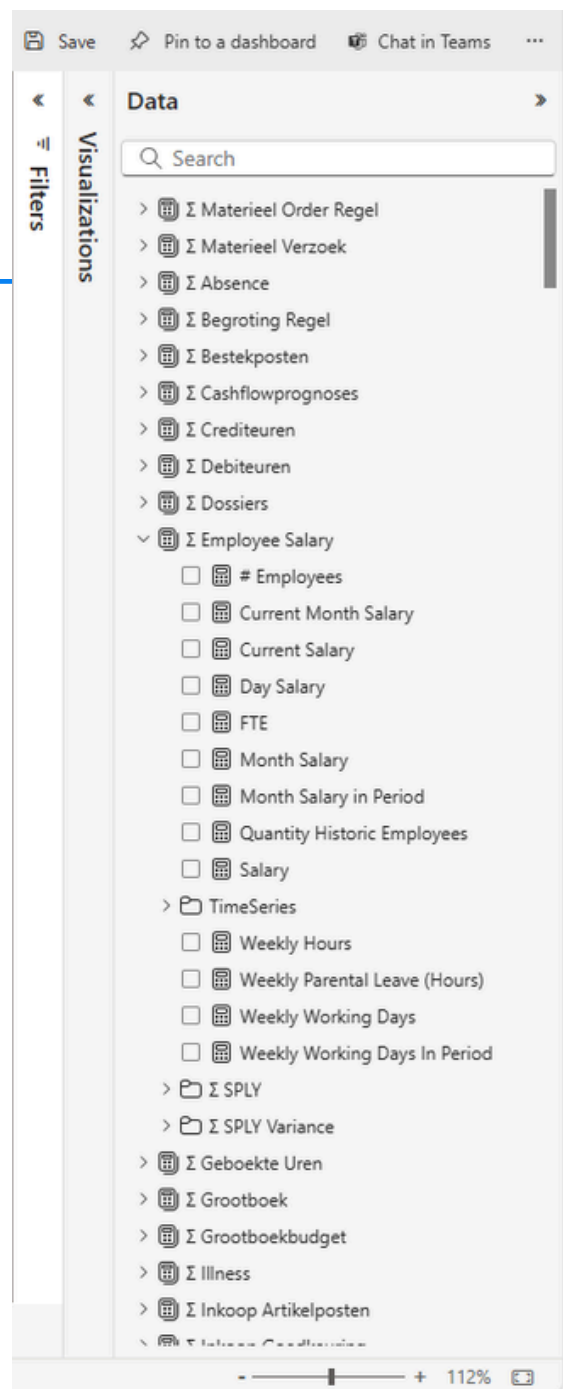
Dataveiligheid en autorisatie

HR-Data blijft beperkt tot bevoegde gebruikers

Onze oplossing zorgt ervoor dat alleen de mensen met de juiste rechten toegang hebben tot de gevoelige HR-data.

Onze oplossing zorgt ervoor dat alleen de mensen met de juiste rechten toegang hebben tot de gevoelige HR-data. Gebruikers die in Power BI toegang hebben tot ERP- en andere data, hebben niet automatisch toegang tot HR-data.

Zo beperk je key-users niet in hun vrijheid om HR-data te gebruiken in rapportages, maar weet je zeker dat persoonlijke data ook in Power BI afgeschermd en beveiligd is.



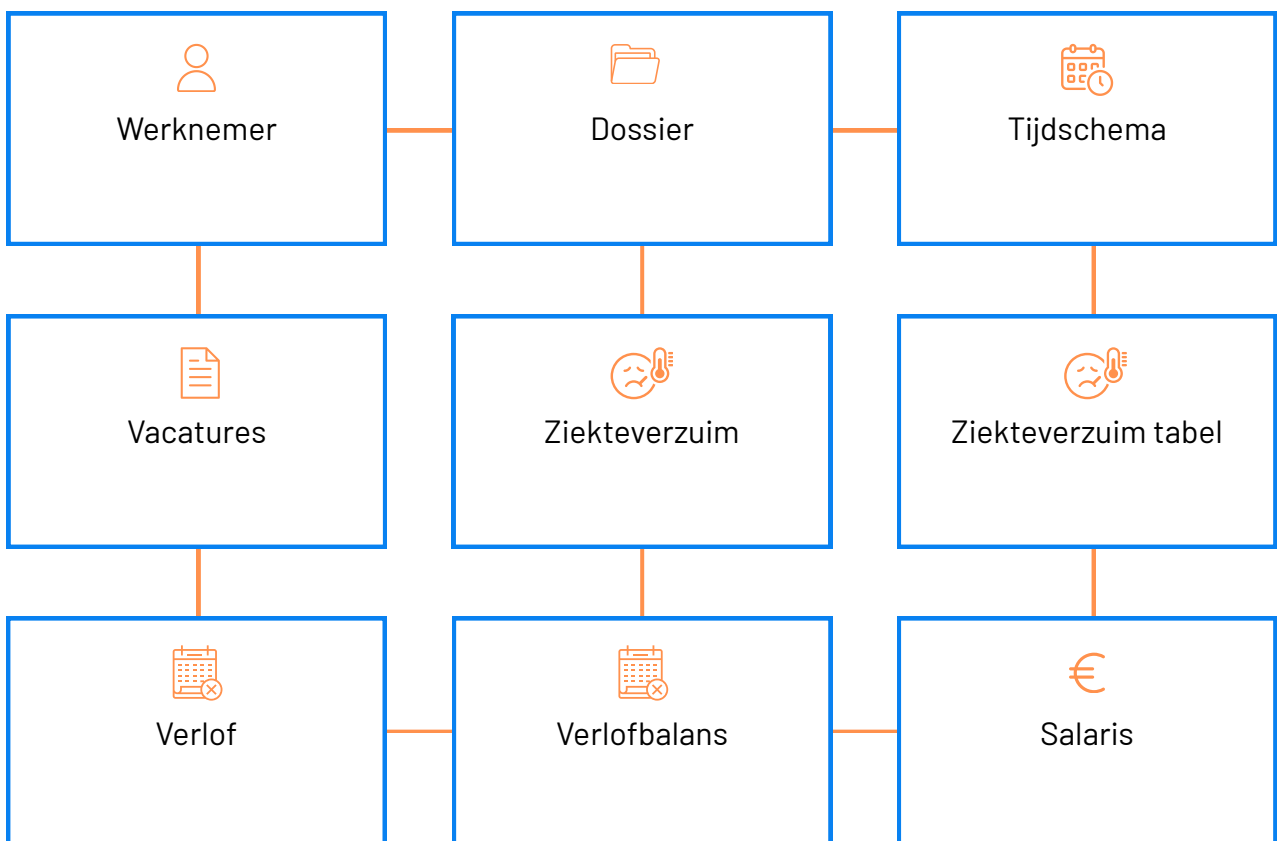
Meegeleverde dashboards

Inspiratie voor datavisualisatie

Het Content Pack voor AFAS HR bevat niet alleen een datamodel, maar ook een set kant-en-klare dashboards waarin de belangrijkste HR-data al is gevisualiseerd.

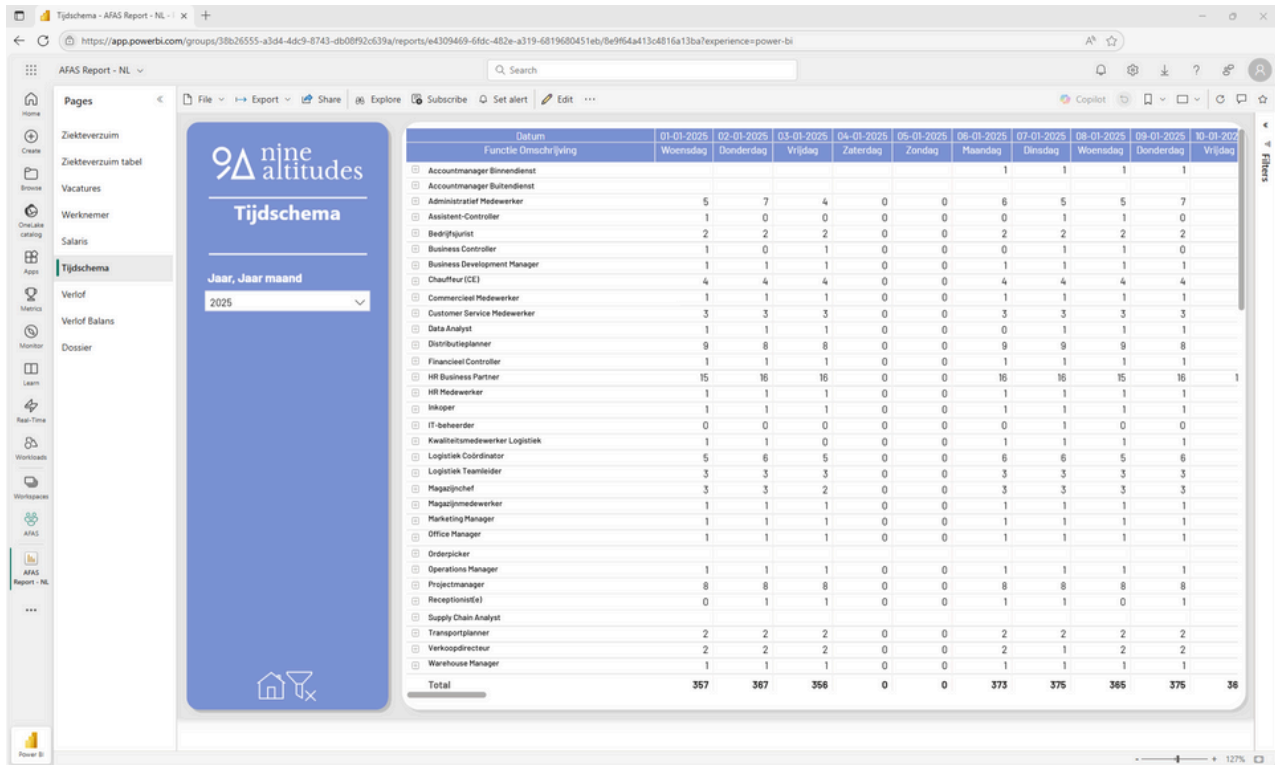
Omdat dit Content Pack een grote hoeveelheid HR-informatie ontsluit, merken we dat organisaties vaak behoefte hebben aan voorbeelden van hoe deze data effectief kan worden gepresenteerd.

De meegeleverde dashboards kun je direct inzetten voor data-analyse, of gebruiken als inspiratie om eigen rapportages te bouwen binnen het Birds BI-datamodel.

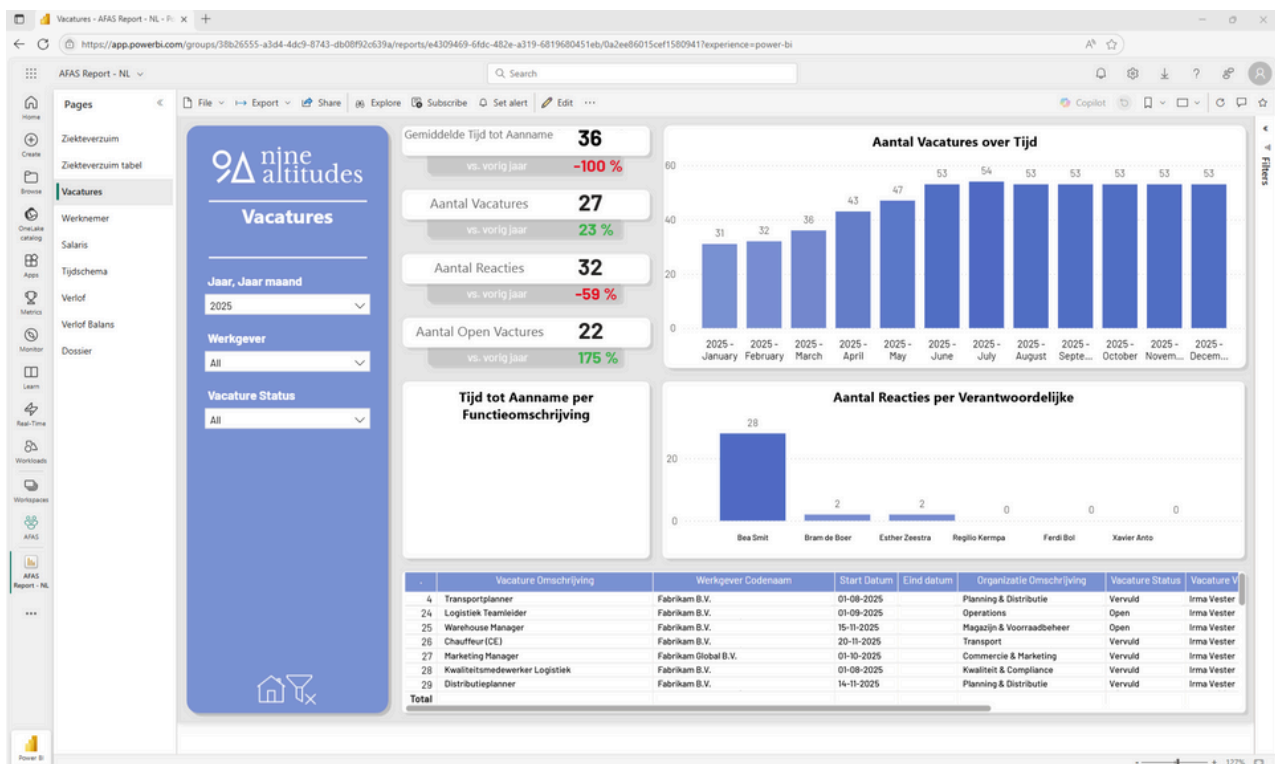


Meegeleverde dashboards

Inspiratie voor datavisualisatie



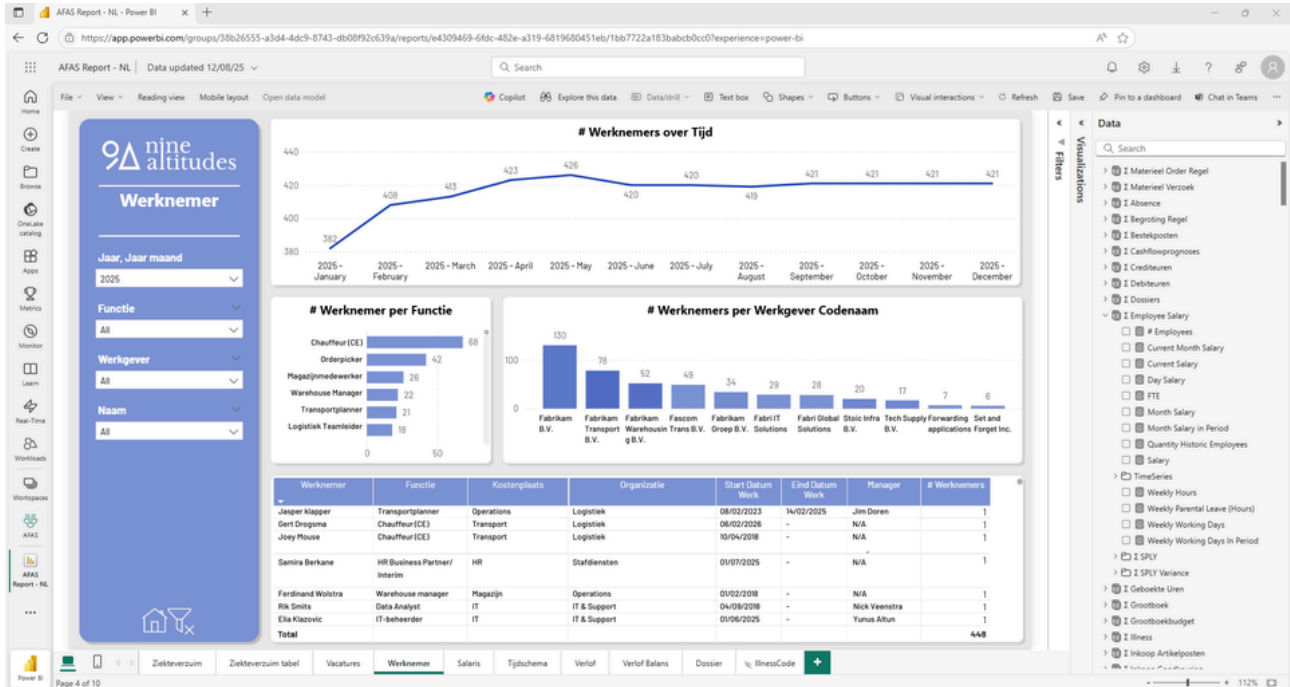
Tijdschema per functietitel



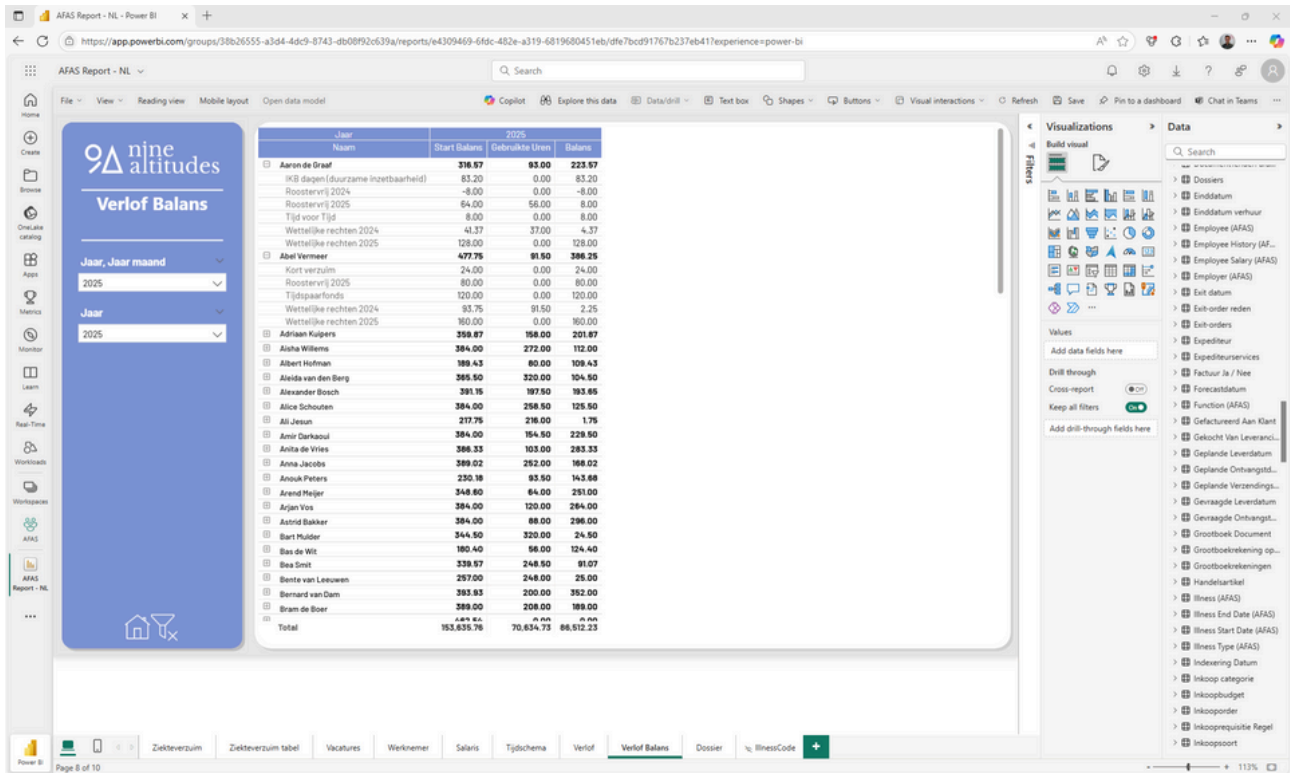
Vacatures

Meegeleverde dashboards

Inspiratie voor datavisualisatie



Werknemer data



Verlofbalans per werknemer

Implementatie

Binnen een paar dagen aan de slag met rapportages

Als bestaande Birds BI klant kunnen we het AFAS Content Pack binnen drie dagen bij jouw organisatie implementeren. Daarna beschik je direct over AFAS HR-data in het bestaande Birds BI datamodel in Power BI.

Additionele wensen m.b.t. het datamodel of dashboards kunnen uiteraard als maatwerk worden uitgevoerd.



Enthousiast?

Neem contact met ons op

Wil je snel, veilig en betrouwbaar HR-data in Power BI analyseren, zonder weken te besteden aan het structureren van ruwe data?

Neem dan contact met ons op!

Wij zorgen dat je binnen enkele dagen aan de slag kunt met het analyseren van AFAS HR-data in Power BI, inclusief de mogelijkheid om deze te combineren met data uit Microsoft Dynamics 365.



Patrick Dijkhof

Customer Success Manager

patrick.dijkhof@9altitudes.com