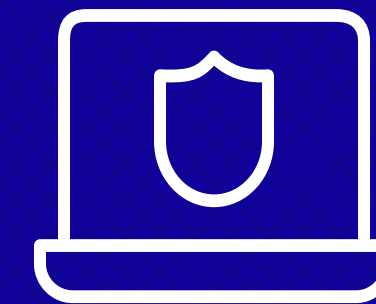
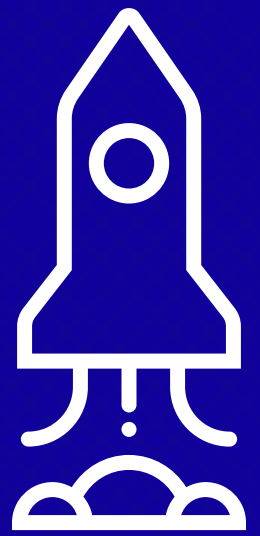


# Magister

## Inlogprocedure

### Leerlingen



A

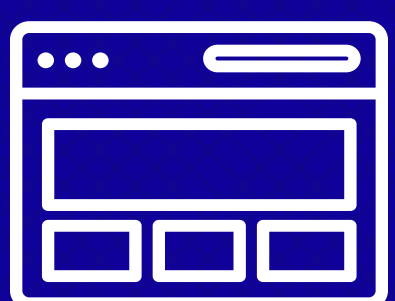
## Inloggen in Magister

Log je in via een webbrowser (bijv. Google Chrome of Microsoft Edge)? Ga naar <https://nuovo.magister.net> en wacht tot het inlogscherf van Magister is geladen.

Log je in via de Magister-app? Toets bij typ je schoolnaam **Nuovo** in.

### Inloggen

Toets bij je gebruikersnaam je school e-mailadres in en klik op **Doorgaan**.



D

### Aan de slag

Magister is geladen en je ziet je Vandaag-scherf. Via Magister kun je naast je rooster, ook je cijfers, aanwezigheid en leermiddelen zien en contact opnemen met je docent.



C

### Magister wordt geladen

Je Magister-omgeving wordt nu opgestart.



B

### Inloggen bij NUOVO

Het inlogscherf van NUOVO Scholen wordt geladen. Je school e-mailadres is al voor je ingevuld. Toets je bijbehorende wachtwoord in en klik op **Aanmelden**.

Wachtwoord vergeten? Klik onderaan het inlogscherf op **hier** achter wachtwoord vergeten en volg de stappen in het scherf.

Kom je er niet uit? Ga naar je mentor of lokaal ondersteuner ICT.

