

REDUCTIE DOELSTELLINGEN

Bunzl Plc heeft internationaal carbon doelstellingen opgesteld. Een gezamenlijk doel waar ook Bunzl Nederland graag aan bijdraagt.

De doelen die wereldwijd zijn gesteld:

- per 2025 is onze CO₂ uitstoot met 25% gereduceerd t.o.v. 2019 ✓
- per 2030 is onze CO₂ uitstoot met 50% gereduceerd t.o.v. 2019
- per 2030 gebruiken we 100% hernieuwbare energie
- uiterlijk per 2050 zijn we een net zero organisatie

De CO₂ uitstoot van Bunzl wereldwijd afgezet tegen de omzet, is de afgelopen 10 jaar gehalveerd. Dit komt met name door meer omzet te draaien met hetzelfde wagenpark, maar ook door slimmere logistieke modellen en de overstap naar hybride en elektrisch vervoer. Daarnaast is ook het gebruik van hernieuwbare energie een belangrijke reden.

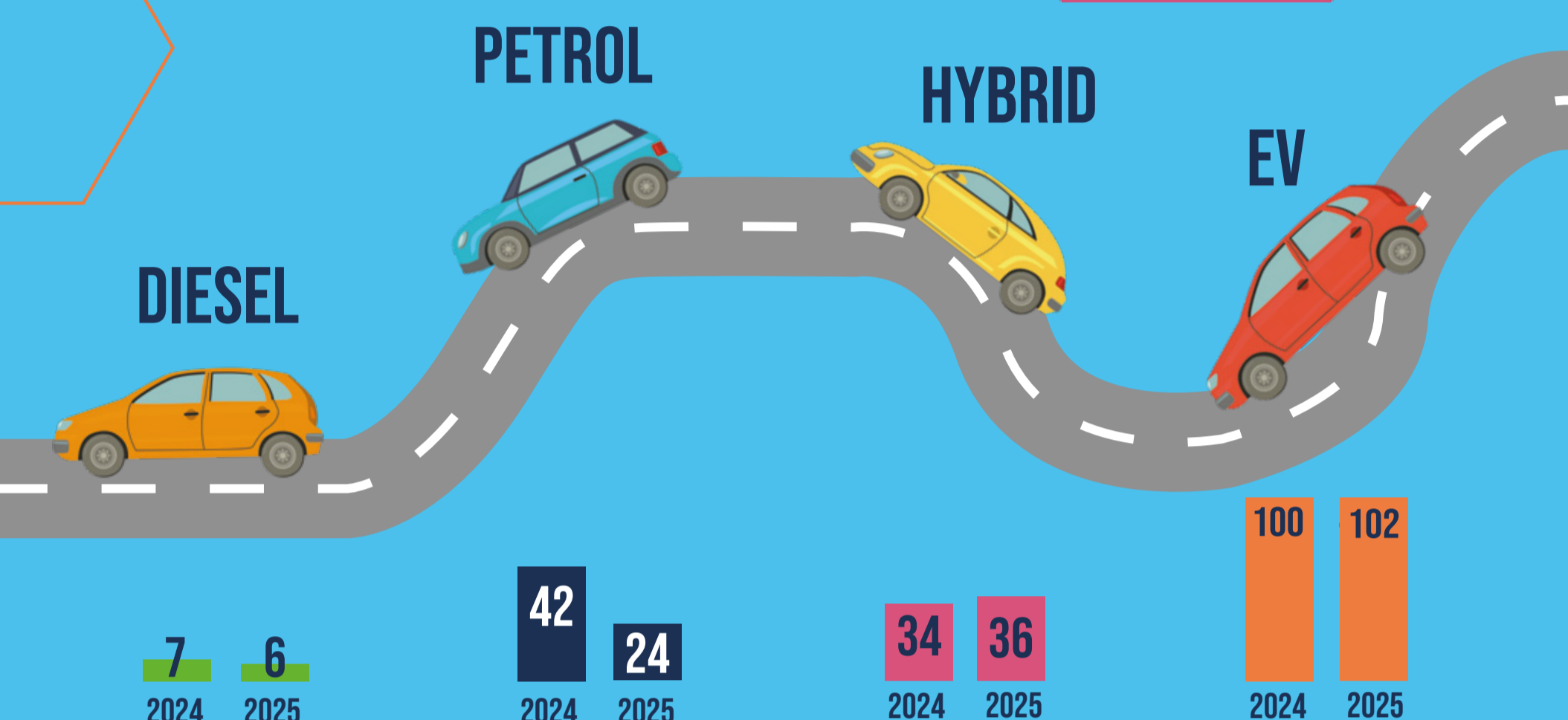
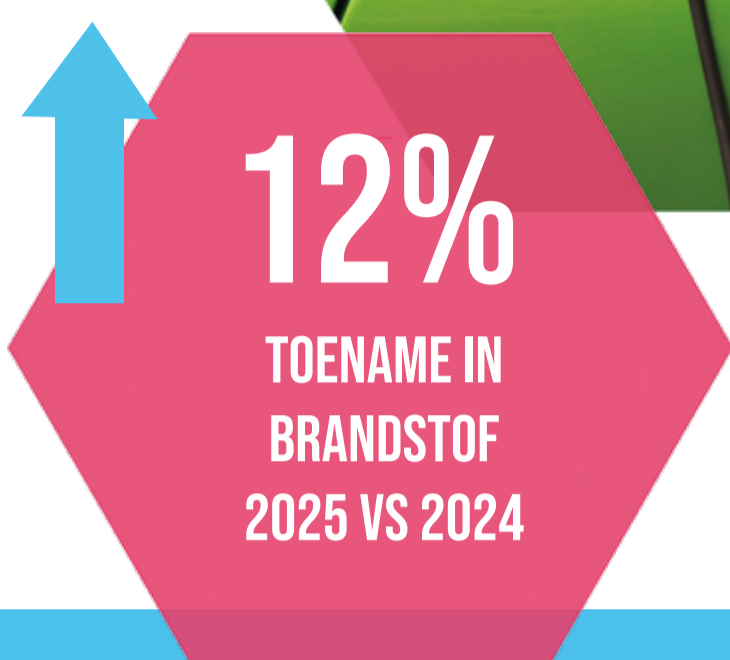
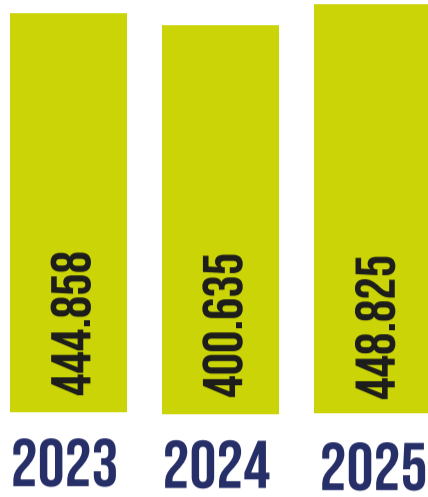


SCOPE 1 BRANDSTOF IN LITERS

We zien een toename in brandstof die te verklaren is door een stijging in eigen trucks. Het niveau is vergelijkbaar met dat van 2023.

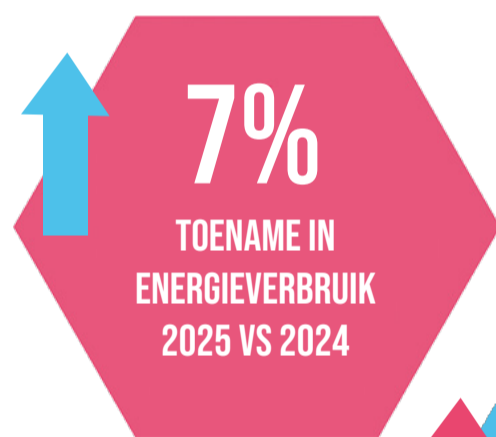
Het aantal auto's in onze vloot is gedaald met een ruime 8%, van 183 in 2024 naar 168 in 2025 waarmee we terug op het niveau van 2023 zijn.

De daling in fossiel aangedreven auto's zet nog verder door. Zo zien we een daling van bijna 43% in benzine-auto's.



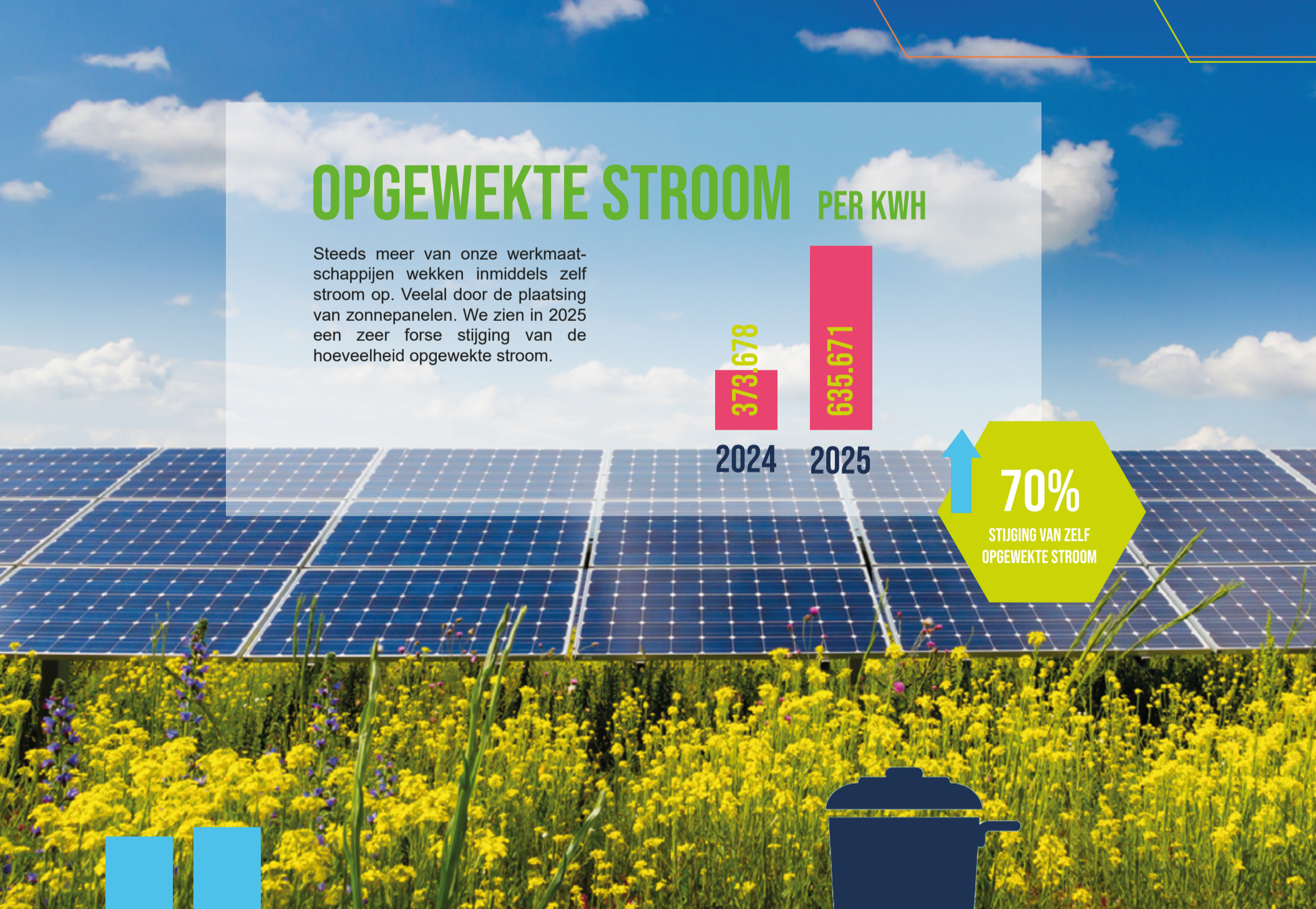
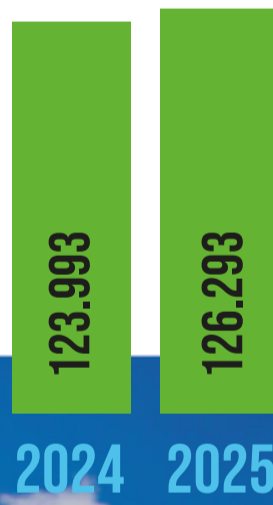
SCOPE 2 ENERGIE IN KWH

Het energieverbruik toont een lichte stijging in 2025. Dit is onder andere te verklaren door de acquisitie van Inpakomed in maart 2025.



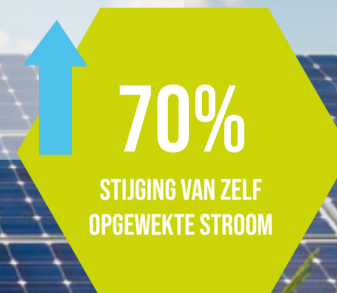
OPPERVLAKTE IN M²

Totale oppervlakte van alle locaties samen



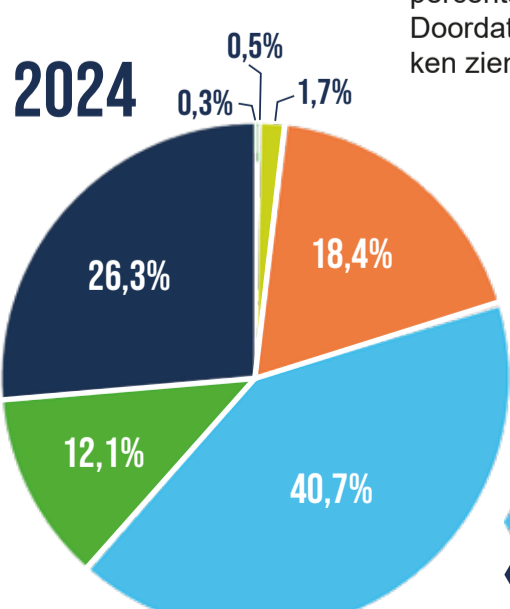
OPGEWEKTE STROOM PER KWH

Steeds meer van onze werkmata schappijen wekken inmiddels zelf stroom op. Veelal door de plaatsing van zonnepanelen. We zien in 2025 een zeer forse stijging van de hoeveelheid opgewekte stroom.



SCOPE 3 AFVAL IN KG

Met groei in aantal werkmata schappijen groeit ook onze afvalstroom. Hoewel het restafval in kilo's is gestegen zien we dat het percentage restafval in de mix zakt. Doordat steeds meer werkmata schappijen dozen hergebruiken zien we een daling in het karton.



- KARTON
- HOUT
- PLASTIC
- REST
- CHEMISCH
- METAAL
- MIXED RECYCLE

