

SPIDER 18.90

SPINHOOGWERKER



PL / **TFORM**
B A S K E T

 **Totaallift**

SAMENWERKEN OP HOOG NIVEAU

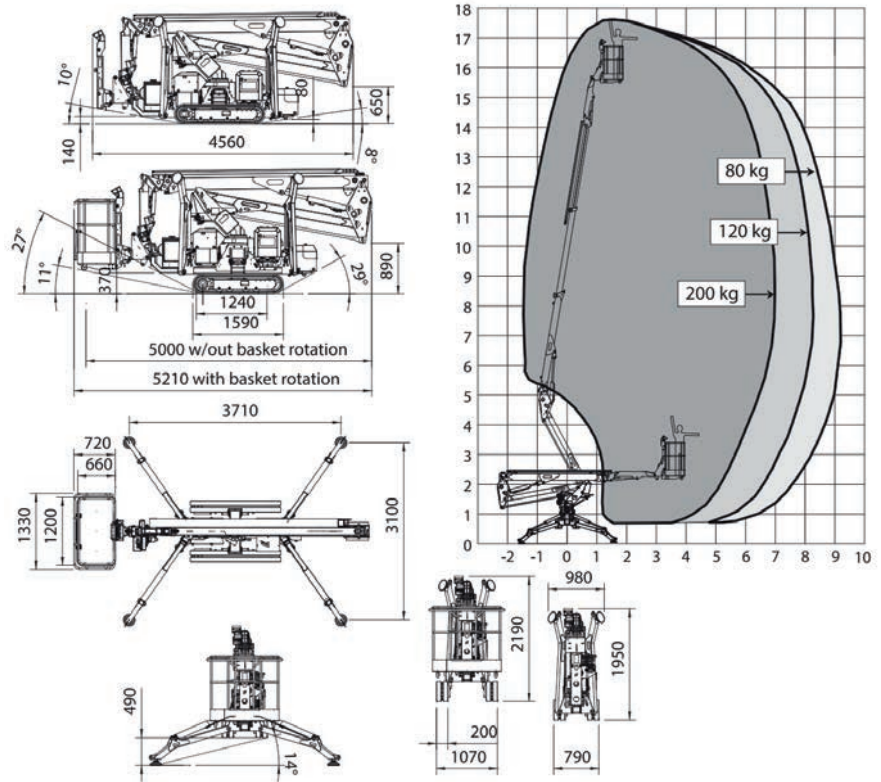
Spinhoogwerker Platform Basket

Specificaties Spider 18.90



Technische specificaties		STD	E	ED
Maximale werkhoogte	m		17,60	
Platformhoogte	m		15,60	
Maximale reikwijdte	m		9,20	
Rotatie	°		360	
Afmetingen werkbak	m		1,30 x 0,70	
Werkbak rotatie	°		70+70 (optie)	
Maximale werkbak bak capaciteit	Kg		200	
Lengte ingeklapt (zonder werkbak)	m		5,00 (4,36)	
Minimum breedte ingeklapt	m		0,78	
Minimum hoogte ingeklapt	m		1,95	
Voetafdruk steunpoten	m		3,00 x 3,66	
Maximale hellinggraad	°/%		16 ° (29%)	
Maximale zijdelingse hellinggraad	°/%		17 ° (31%)	
Maximale rijsnelheid	Km/u	1,5/2,5	0,8/1,5	1,5/2,5
Gewicht		STD	E	ED
Gewicht in werkende toestand*	Kg	2.350*	2.500*	2.650*
Gronddruk ingeklapte machine	KN/m2		3,69	
Gronddruk op steunpoten	KN/m2		2,52	
Maximale puntbelasting	KN		17,50	
Aandrijving		STD	E	ED
Diesel motor Honda iGX390	PK/tpm	13/3.600	-	13/3.600
Diesel motor Z4B2 Kubota	PK/tpm	13/3.200	-	13/3.200
Elektrische motor 230Vac/50Hz (110Vac/60Hz)	CV/KW	2,20/3 (1,50/2)	2,20/3 (1,50/2)	2,20/3 (1,50/2)
Elektrische motor 24 Vdc	CV/KW	-	3,5/4,8	3,5/4,8
Batterij-capaciteit	24Vdc Loodzuur 24Vdc Lithium-ion	Ah	- 210 300	210 200

* Kan verschillen op basis van de configuratie



De beste oplossing voor het onderhoud aan uw huis en tuin

- Beschikbaar met vloeistofgekoelde KUBOTA diesel motor
- Verkrijgbaar in bi-elektrische uitvoering met 230Vac motor en Lithium-ion batterij
- Gemakkelijke toegang tot elk onderdeel voor vereenvoudigd onderhoud
- Gebruiksvriendelijke bediening
- Uitgerust met jib zonder beperking van mandcapaciteit
- Lucht, water en 230Vac-aansluiting in de werkkooi
- Volledige onderbouw is beschermd met stalen omkasting
- Geknikte steunpoten voor grotere bodemvrijheid
- Snel afneembare en verwisselbare kooi
- Elektrisch werken op 220V standaard



