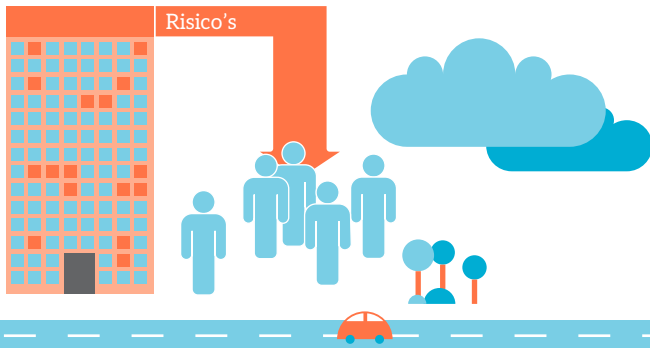
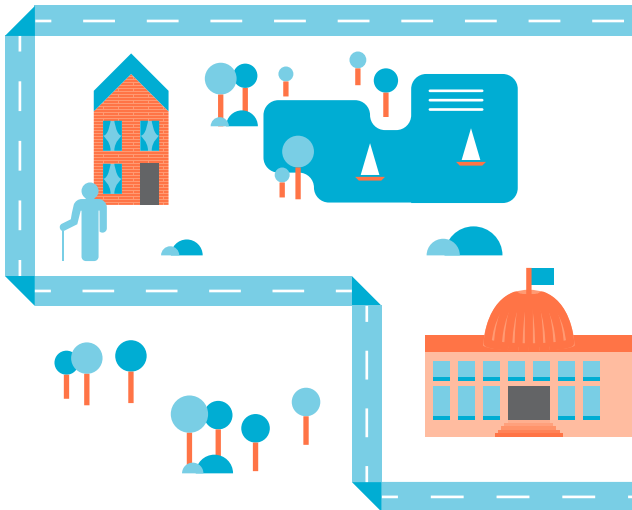
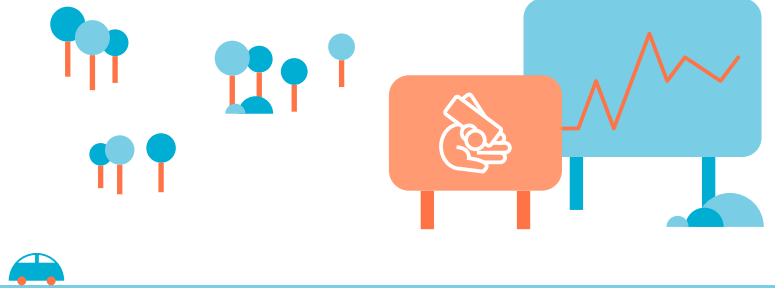


Pensioen Roadmap 2026

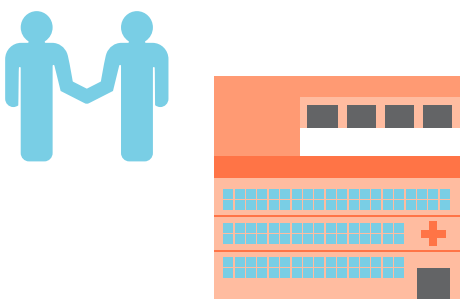


- Jouw premiebijdrage is 7,5%; ING draagt 23% bij
- Pensioengevend salaris is maximaal € 11.483
- In 2026 bouw je 1,764% pensioen over je pensioen-grondslag (pensioengevend salaris min € 19.172)

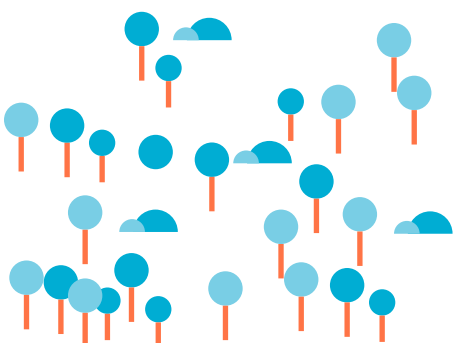
- Het grootste deel van jouw toekomstige pensioen komt uit rendement op de beleggingen
- Het fonds heeft een matching (laag risico profiel) en return (hoger risico profiel) portfolio
- Check het beleggingsbeleid (ing.cdcpensioen.nl/beleggen)



- De standaard pensioenleeftijd is 67
- Eerder met pensioen (part-time) is mogelijk vanaf 60 jaar
- Extra sparen in de CDC-pensioenregeling is niet mogelijk. Check de Pensioenplanner (ing.cdcpensioen.nl) voor andere opties
- Het is niet mogelijk om geld op te nemen uit je opgebouwd pensioen
- Als je woont en werkt in Nederland ontvang je in principe AOW (www.svb.nl)



- Partnerpensioen is 1,313% van de pensioengrondslag (pensioengevend salaris min € 19.172)
- Tijdelijk partnerpensioen vervangt ANW-hiaat. Kom je tijdens je dienstverband bij ING te overlijden, dan ontvangt je partner ieder jaar een tijdelijk partnerpensioen. In 2026 is dit bedrag € 21.298,80
- Let op: meld je partner aan als je ongehuwd samenwoont! Hij of zij is anders niet verzekerd voor partnerpensioen!



- Manage je ING pensioen op 'Mijn Pensioen' (ing.cdcpensioen.nl)
- Let op: check je opgebouwde pensioen bij ING, eerdere werkgevers en je AOW op mijnpensioenoverzicht.nl
- Heb je vragen? Neem dan contact op met het Pensioenloket, 088 – 1162 411 of pensioenloket@ingcdcpensioen.nl

